



Metsänomistajat



**HAAPAJÄRVEN
KAUPUNGIN METSÄT**

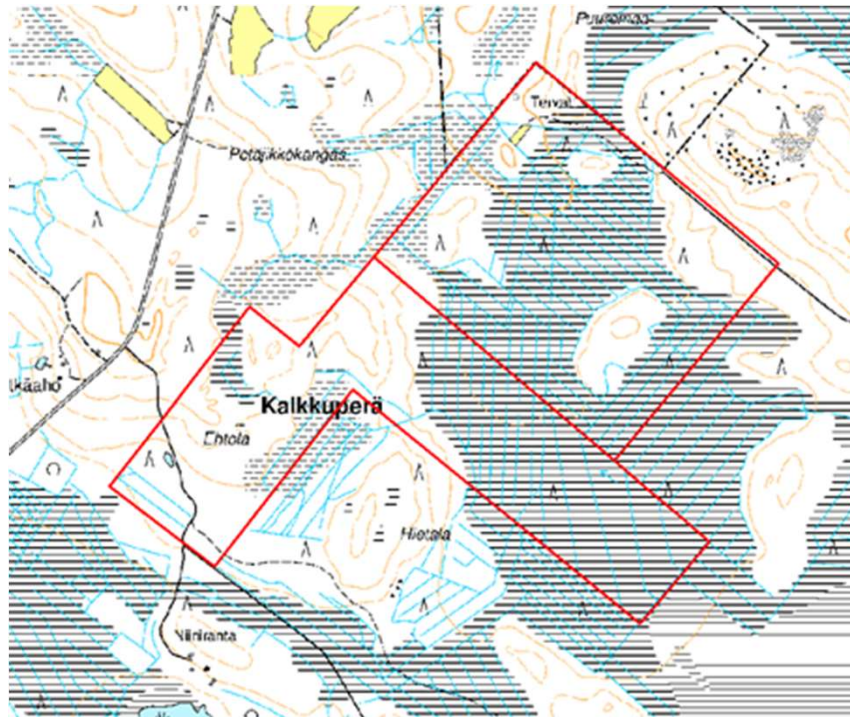
Metsätieto



- Kaupungilla metsätaloustaloudessa olevaa metsää noin 1245 hehtaaria.



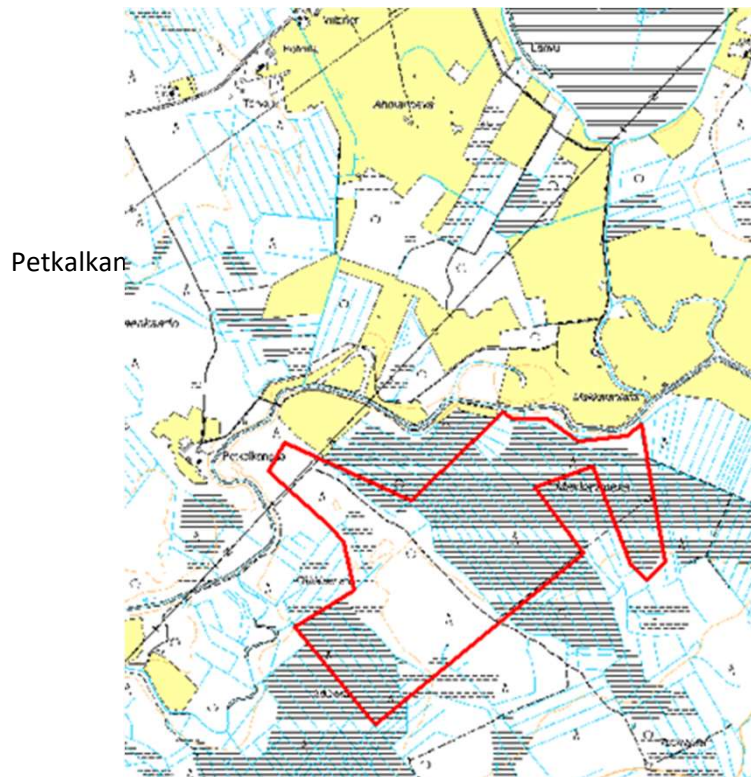
Kalkkuperä 98,5 ha (osin vanha paloalue)



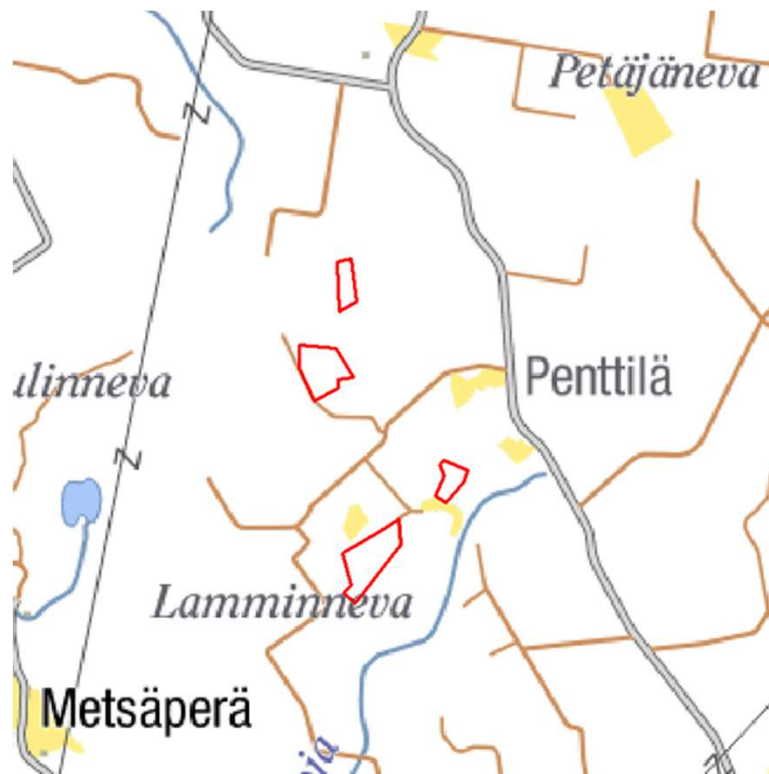
Oksavan suunta (Mutterimajan ympäristö) n. 250 ha



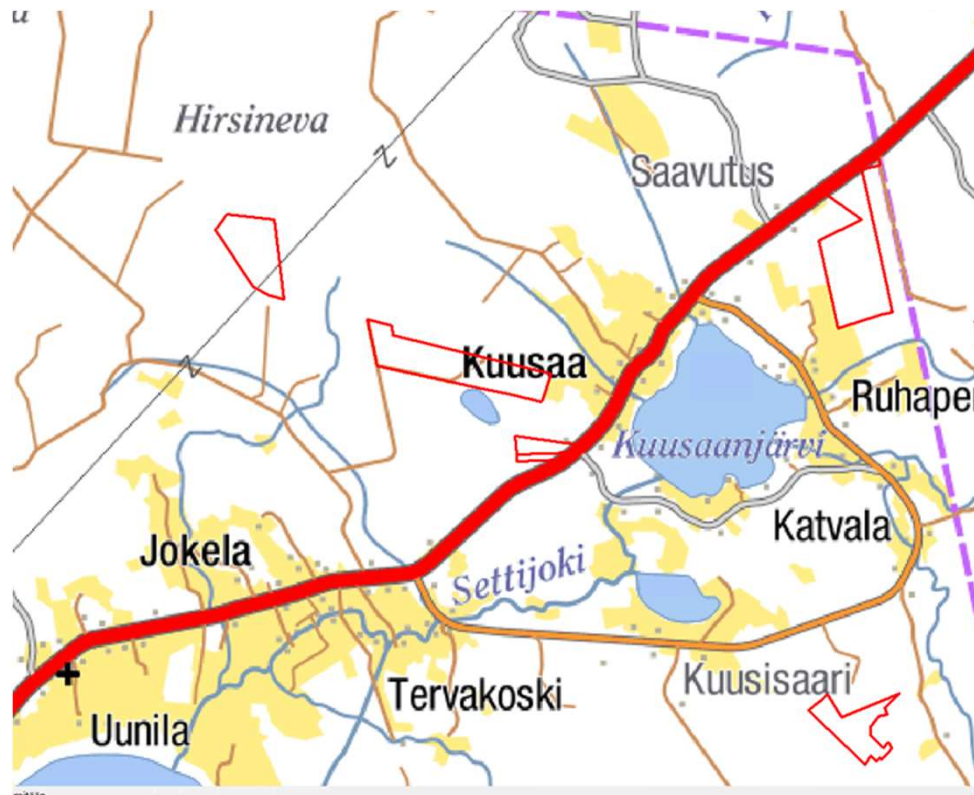
Petkelkangas n. 68 ha



Lamminneva n. 41 ha



Kuusaa n. 204 ha



Edunvalvontaa puunjuurelta Brysseliin. Metsänhoitoyhdistykset, Metsänomistajien liitot ja MTK



Metsänomistajat

Kiusanperä n. 138 ha



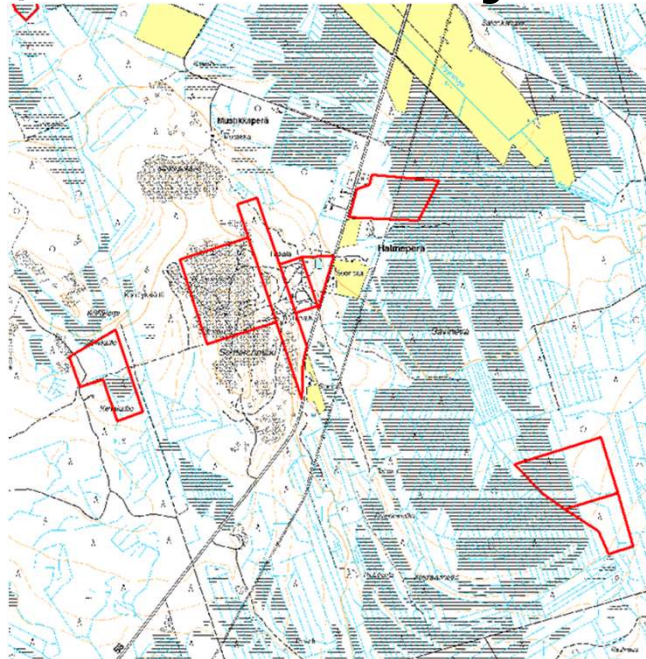
“Tehvo ja Vossi” n. 109 ha

- Tulossa 3 tuulivoimalaa = > 15 000 € /v vuokratulo



Someronmki n. 69 ha

- Latualueet / Someron maja



Kiurunperä-Katajaperä n. 103 ha

- Ampumarata



Lohijoki n. 25 ha



Kainuu n. 35 ha

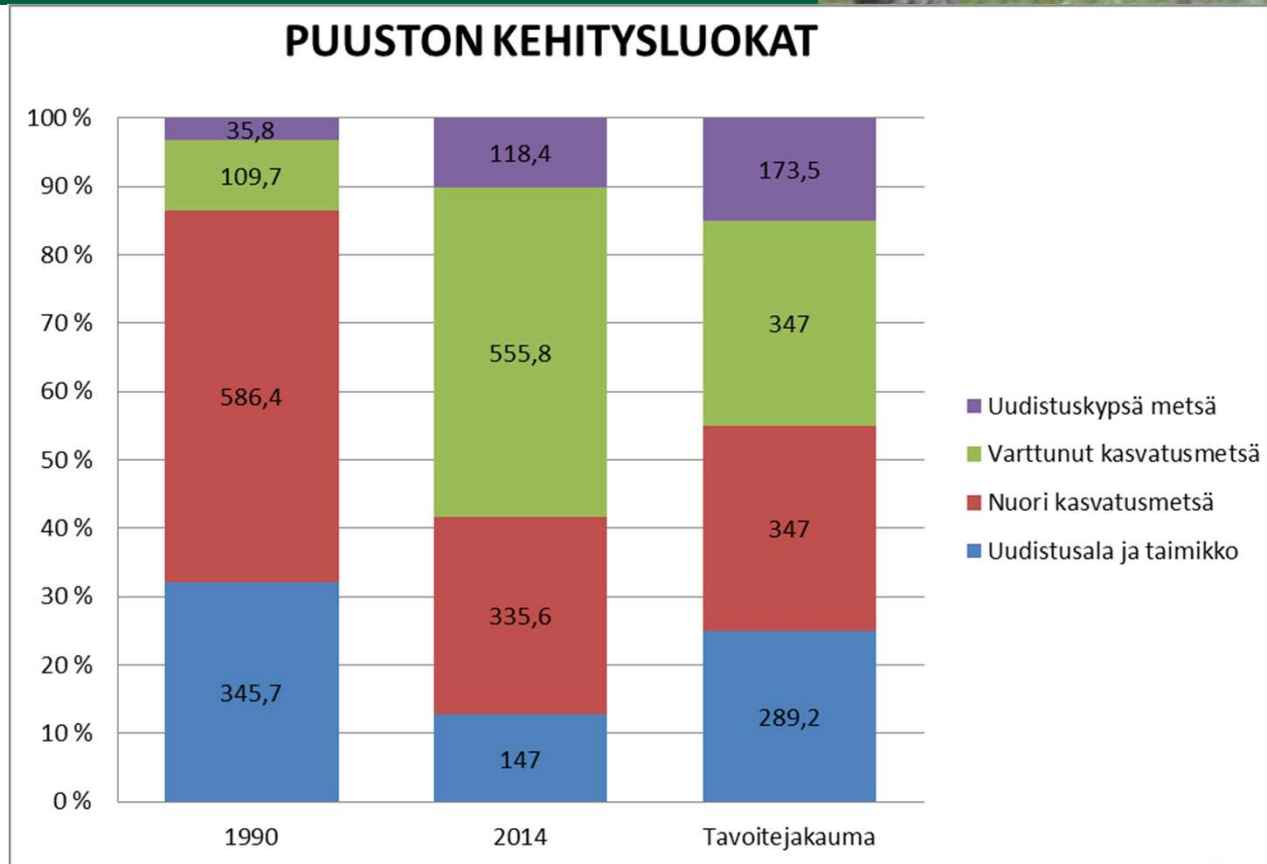


Edunvalvontaa puunjuurelta Brysseliin. Metsänhoitoyhdistykset, Metsänomistajien liitot ja MTK

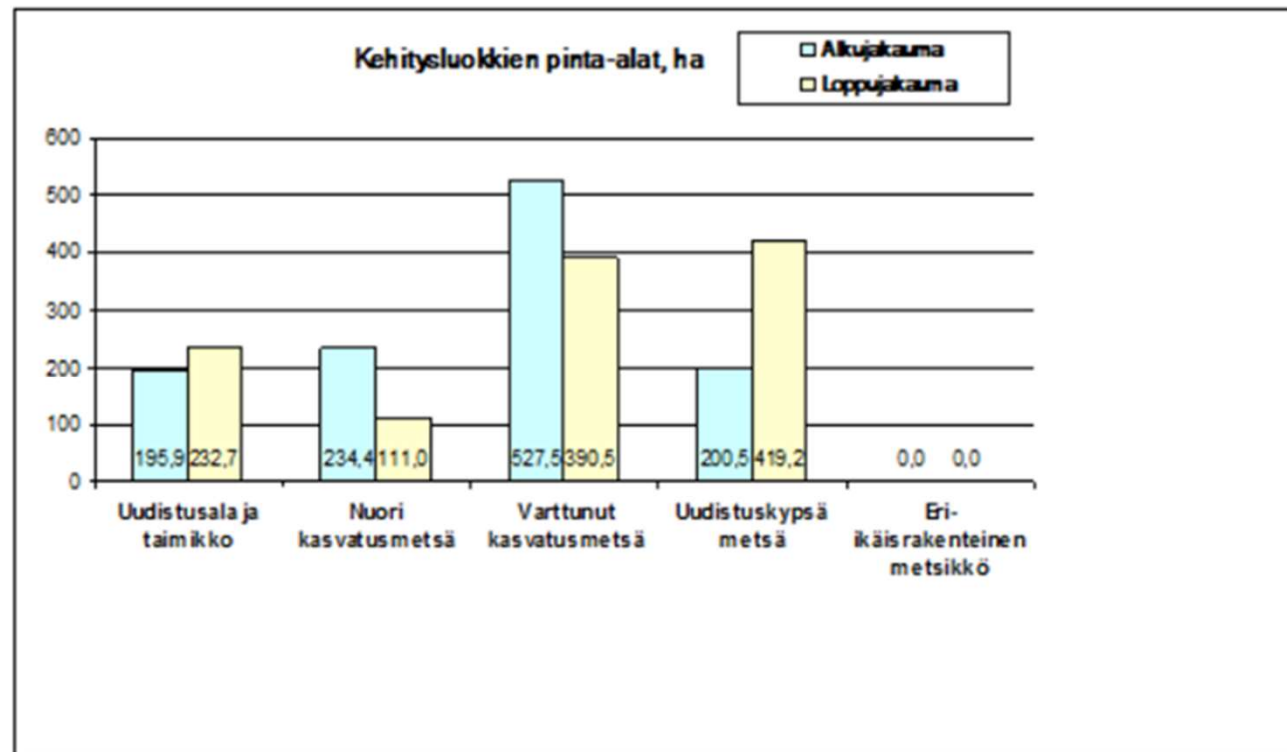


Metsänomistajat

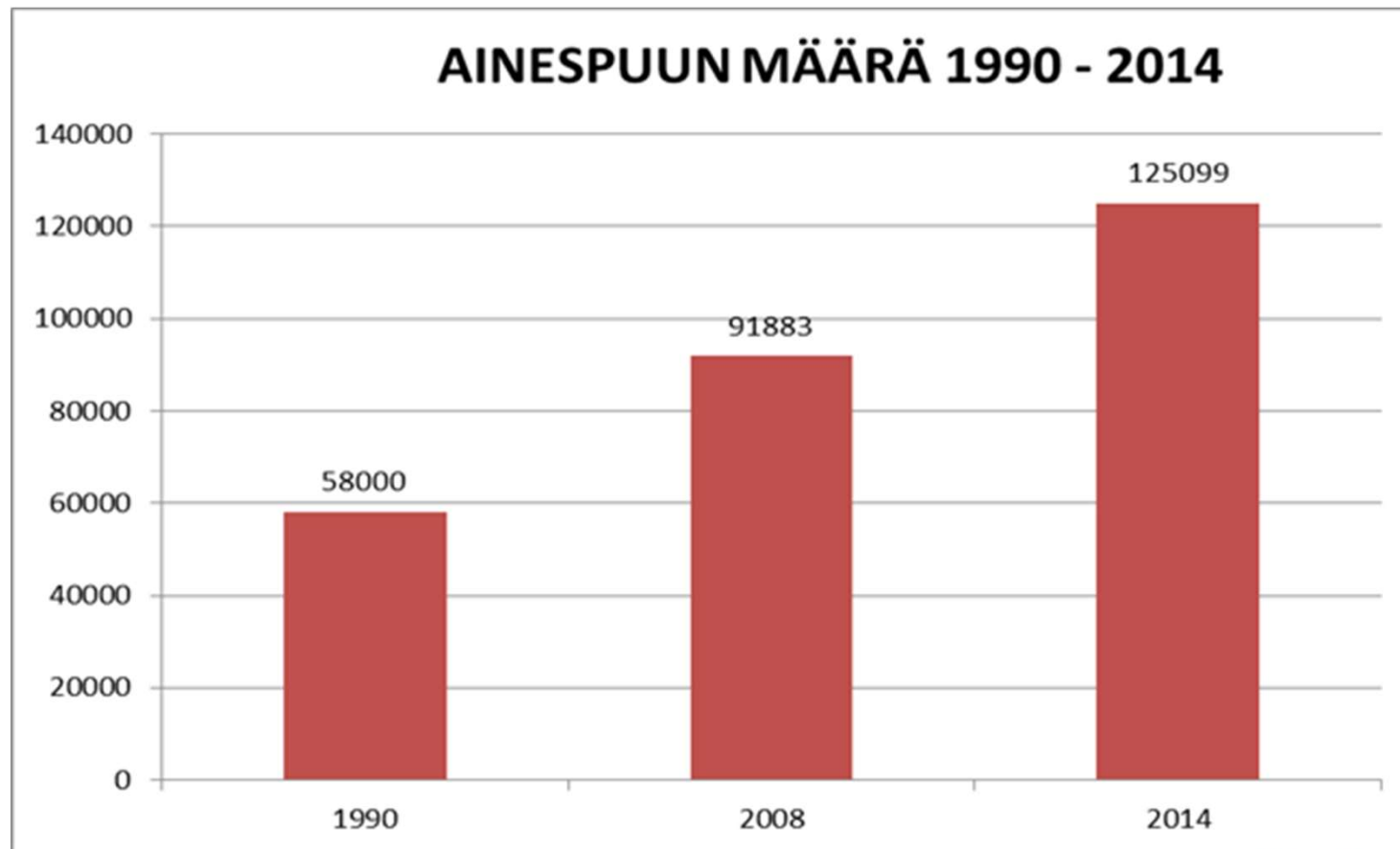
Puuston kehitysluokat 1990 - 2014



Puuston kehitysluokat 2020 - 2029



**Puuston määrän kehitys,
nyt n. 105m³/ha**

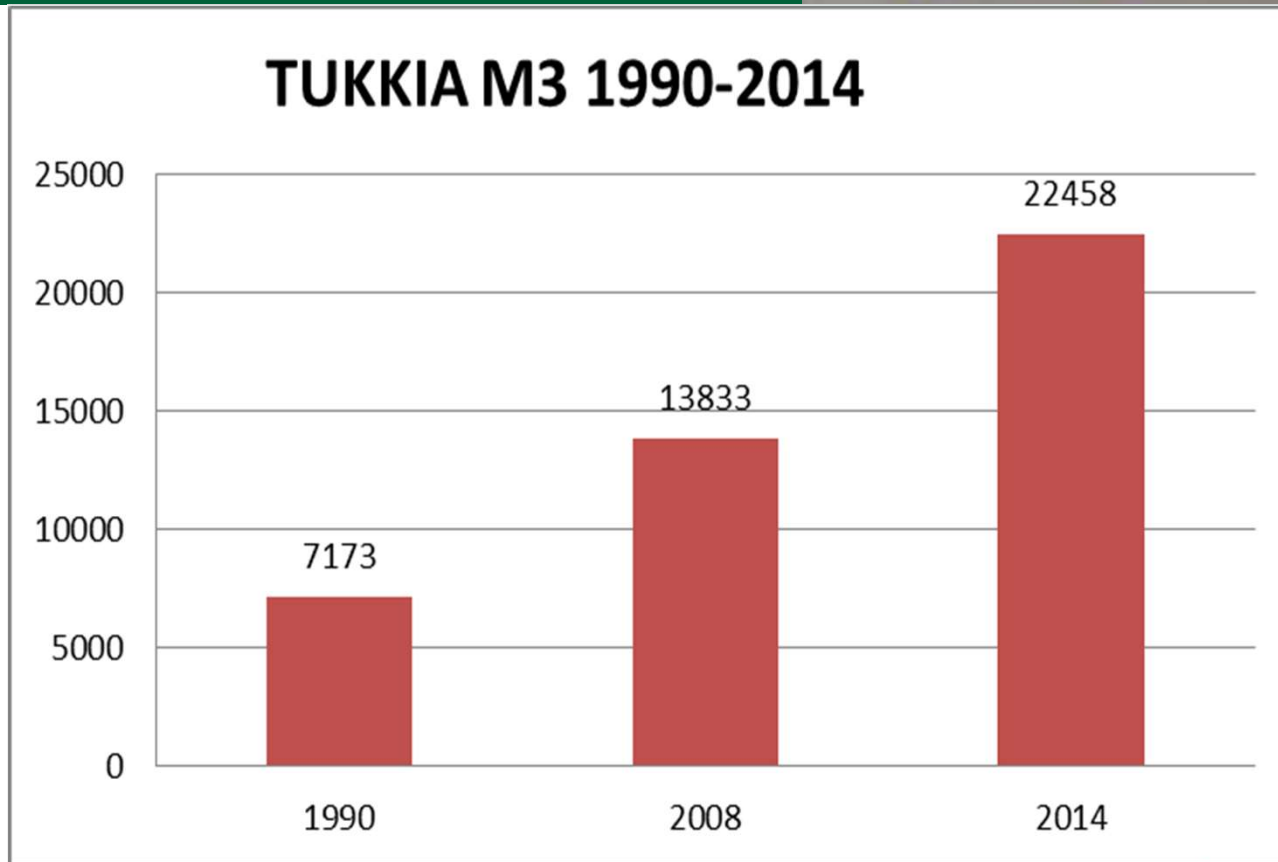


Edunvalvontaa puunjuurelta Brysseliin. Metsänhoitoyhdistykset, Metsänomistajien liitot ja MTK



Metsänomistajat

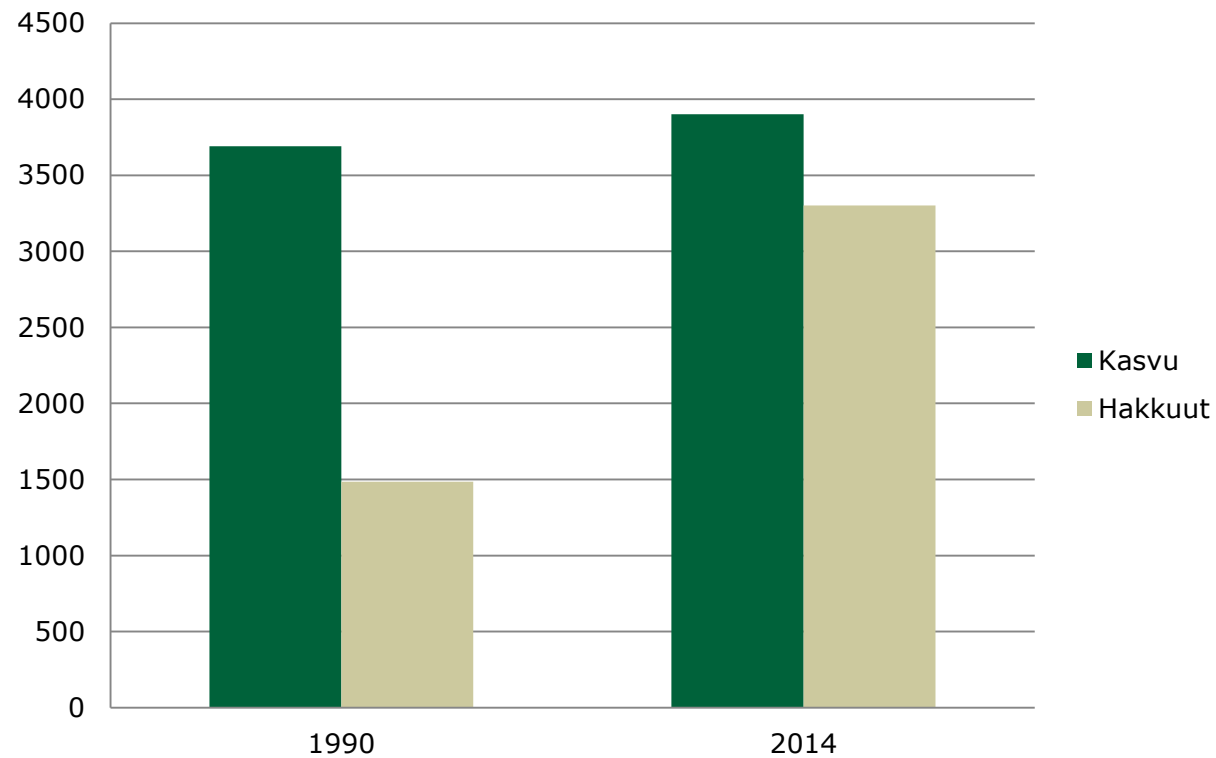
Tukkimäärien kehitys



Hakkuumäärien kehitys



VUOTUINEN KASVU JA HAKKUUT



Metsänhoito



- Metsiä on hoidettu valtuuston päätöksen mukaisesti voimassa olevan metsäsuunnitelman mukaan.
- Talousmetsiä on hoidettu jaksollisen kasvatuksen mukaisesti
- Taajamametsät ja puistoalueet tapauskohtaisesti siten, että keinollista uudistamista ei tarvita = jatkuva kasvatus / puistometsä (= silmälle kaunis lähivirkistysmetsä)
- Puistoalueita on hoidettu tarpeen mukaan, viimeisimpiä töitä mm.
 - - puiston lahojen puiden poisto
 - - Jukolan alueen virkistysmetsähakkuu
 - - Koivuhaan alueen lähimetsähakkuu
 - - Tulossa hautausmaan viereisen puistoalueen harvennus



Puistometsän harvennusta, samalla lahopuiden poistoa tontilta



Edunvalvontaa puunjuurelta Brysseliin. Metsänhoitoyhdistykset, Metsänomistajien liitot ja MTK



Metsänomistajat

Jukolan alueen hakkuu viime syksyiltä n. 10 ha



Klapipuun toimitusta työkeskukselle



Edunvalvontaa puunjuurelta Brysseliin. Metsänhoitoyhdistykset, Metsänomistajien liitot ja MIK



Metsänomistajat

Ja klapeja tulee... 172 m³ toimitettu kok Jukolasta talven aikana



Talous, metsän myynti



Metsätulot vuosilta 2015-2020

vuosi	€
2015	198654
2016	130123
2017	174891
2018	100876
2019	160615
2020	138755
yht 2015-2020	903914
keskim. Vuodessa	150652

Edunvalvontaa puunjuurelta Brysseliin. Metsänhoitoyhdistykset, Metsänomistajien liitot ja MTK



Metsänomistajat

Tulevaisuus...?



- Seuraavan talouskauden kestävätkä hakkuumahdollisuudet kasvavat arviolta 25 %
- Maksimihakkuumahdollisuus seuraavan talouskauden aikana päätehakkuuta
- 72 ha / v => hakkuutulot n. 500 000 €/v (5 milj € / 10 v)

