

Lähettäjä: Unto Kananen

Lähetetty: 27. heinäkuutata 2020 10:08

Vastaanottaja: 'juha.tossavainen@storaenso.com' <juha.tossavainen@storaenso.com>; jalmari.oikarainen@metsagroup.com; 'eero.parkkila@hasa.fi' <eero.parkkila@hasa.fi>; 'Tomi Luonua' <tomi.luonua@keitelegroup.fi>; Marko Pönkkö, UPM <marko.ponkko@upm.com>; 'Marko Järviluoma' <marko.jarviluoma@mhy.fi>; 'heikki.pietikainen@junnikkala.com' <heikki.pietikainen@junnikkala.com>

Kopio: 'vesa.savolainen@haapajarvi.fi' <vesa.savolainen@haapajarvi.fi>

Aihe: Haapajärven kaupunki leimikkotarjouspyyntö

*Haapajärven kaupunki pyytää tarjoustanne liitteenä olevasta leimikosta **tiistaihin 4.8.2020 klo 12:00 mennessä**. Tarjouksessa ei huomioida mahdollisia aikaisempien kauppojen bonuksia tms.*

Tarjouksia vertailtaessa voidaan käyttää apuna Mhy Pyhä-Kalan katkaisuaainestoa.

Tarjouksen ratkaisuperuste: paras leimikon kokonaishinta.

Tarjoukset pyydetään toimittamaan kirjallisesti osoitteeseen

Haapajärven kaupunki /Vesa Savolainen

Kustaa Vaasankatu 2-4

85800 Haapajärvi

tai sähköpostilla [vesa.savolainen\(at\)haapajarvi.fi](mailto:vesa.savolainen(at)haapajarvi.fi)

toimeksisaaneena

Unto Kananen

metsäasiantuntija

044-5930083



Metsänomistajat
PYHÄ-KALA

Lähettäjä: monitoimilaite.haapajarvi@mhy.fi <monitoimilaite.haapajarvi@mhy.fi>

Lähetetty: 27. heinäkuutata 2020 9:58

Vastaanottaja: Unto Kananen <unto.kananen@mhy.fi>

Aihe: Skannattu monitoimilaitteella.



Leimauseloste

Sopimus-/ työmaanumero

12-633-217A-20

27.07.20 1(3)

Tällä asiakirjalla ei tarkoiteta metsälain mukaista leimikkosuunnitelmaa. Jos alueella on havaittu erityisen tärkeitä elinympäristöjä, ne on rajattu kartalle suuntaa antavasti.

Myyjä		Puukauppa	
Y-tunnus 0209756-3	Metsänomistajaryhmä Yhteisö	Kauppatapa Pystykauppa	Sertifiointi Jäsen ryhmäsertifiointissa
Nimi HAAPAJÄRVEN KAUPUNKI/ SAVOLAINEN VESA		Markkinoija Metsänhoitoyhdistys Pyhä-Kala ry avustaa	
		Tarjosten viimeinen jättöpäivä	Metsänkäyttöilmoitus: tehty 24.07.2020
Osoite KUSTAA VAASANKATU 2-4 85800 HAAPAJÄRVI	Puhelin	Puukauppakohteen sijainti	
		Kunta 69 Haapajärvi	Kylä 401 HAAPAJÄRVI
Alv-asema Alv.rek.	Ennakonpidätys-% 19,00%	Tilan RN:o 0037:0011	Tilan nimi HONKALA

Suunnitellun puukaupan hakkuukuviot

Lohko Kilintelistö	Kuvio	Ala ha	Kehitysluokka	Puusto m ³ /ha	Hakkuutiedot	Kertymä m ³ /ha	Runko dm ³	Ralv. tarve	Korj.kelp.	Kulj.kelp.	Metsäk. matka, m
101	155,1	1,3	Nuori kasvatusmetsikkö	102	Ensiharvennus /alah.	43	100	-----	Talvi	Talvi	180
69-402-0005-0155		PIRTTILÄ		Metsämaa - Räme - Kuivahko kangas ja vastaava suo - Turvemaa							
Puukauppa:		Noudatetaan mh-suositusten tasaikäisharvennusmalleja Hakkuun jälkeinen minimi runkoluku 1000 kpl/ha									
101	155,2	0,8	Nuori kasvatusmetsikkö	90	Ensiharvennus /alah.	31	110	-----	Talvi	Talvi	370
69-402-0005-0155		PIRTTILÄ		Metsämaa - Räme - Kuivahko kangas ja vastaava suo - Turvemaa							
Puukauppa:		Noudatetaan mh-suositusten tasaikäisharvennusmalleja Hakkuun jälkeinen minimi runkoluku 1100 kpl/ha									
101	363,1	1,4	Nuori kasvatusmetsikkö	71	Ensiharvennus /alah.	35	85	Kyllä	Talvi	Talvi	250
69-401-0037-0011		HONKALA		Metsämaa - Kangas - Tuore kangas ja vastaava suo - Keskiparkea tai karkea kangasmaa							
Puukauppa:		Noudatetaan mh-suositusten tasaikäisharvennusmalleja									
101	365	2,3	Nuori kasvatusmetsikkö	96	Ensiharvennus /alah.	38	70	-----	Talvi	Talvi	200
69-401-0037-0011		HONKALA		Metsämaa - Kangas - Tuore kangas ja vastaava suo - Hienojakoinen kangasmaa							
Puukauppa:		Noudatetaan mh-suositusten tasaikäisharvennusmalleja Hakkuun jälkeinen minimi runkoluku 1100 kpl/ha									
101	55	3	Varttunut kasvatusmetsikkö	205	Harvennus/alah.	55	200	-----	Kesä	Kesä	200
69-401-0094-0000		VOSSI		Metsämaa - Kangas - Tuore kangas ja vastaava suo - Keskiparkea tai karkea kangasmaa							
Puukauppa:		Noudatetaan mh-suositusten tasaikäisharvennusmalleja Hakkuun jälkeinen minimi ppa 17 m ² /ha									
101	57	6,2	Varttunut kasvatusmetsikkö	202	Harvennus/alah.	50	190	Ei	Kesä	Kesä	450
69-401-0094-0000		VOSSI		Metsämaa - Kangas - Tuore kangas ja vastaava suo - Keskiparkea tai karkea kangasmaa							
Puukauppa:		Noudatetaan mh-suositusten tasaikäisharvennusmalleja Hakkuun jälkeinen minimi ppa 17 m ² /ha									
101	66	2,5	Uudistuskypsä metsikkö	191	Harvennus/alah.	58	200	-----	Kesä	Kesä	480
69-401-0094-0000		VOSSI		Metsämaa - Kangas - Tuore kangas ja vastaava suo - Keskiparkea tai karkea kangasmaa							
Puukauppa:		Noudatetaan mh-suositusten tasaikäisharvennusmalleja Hakkuun jälkeinen minimi ppa 17 m ² /ha									

Kananen Unto • 0445930083 • unto.kananen@mhy.fi

Metsänhoitoyhdistys Pyhä-Kala ry • Puistokatu 53 • 85800 Haapajärvi

• puh 08-420047 • www.mhy.fi/pyha-kala



Leimausseloste

Sopimus- / työmaanumero

12-633-217A-20

27.07.20 2(3)

Suunnitellun puukaupan hakkuukuviot											
Lohko Kiinteistö	Kuvio	Ala ha	Kehitysluokka	Puusto m ³ /ha	Hakkuutiedot	Kertymä m ³ /ha	Runko dm ³	Ralv. tarve	Korj.kelp.	Kulj.kelp.	Metsäk. matka, m
101	138	1,6	Uudistuskypsä metsikkö	168	Harvennus/alah.	50	200	-----	Kesä	Kesä	50
69-402-0005-0155			PIRTTILÄ		Metsämaa - Kangas - Kuivahko kangas ja vastaava suo - Hienojakoinen kangasmaa						
Puukauppa: Noudatetaan mh-suositusten tasaikäisharvennusmalleja Hakkuun jälkeinen minimi ppa 16 m ² /ha											
101	145,1	5,2	Varttunut kasvatusmetsikkö	143	Harvennus/alah.	47	110	Kyllä	Kesä	Kesä	200
69-402-0036-0045			JOKELA		Metsämaa - Kangas - Kuivahko kangas ja vastaava suo - Keskikarkea tai karkea kangas						
Puukauppa: Noudatetaan mh-suositusten tasaikäisharvennusmalleja Hakkuun jälkeinen minimi ppa 16 m ² /ha											
101	154	1,4	Varttunut kasvatusmetsikkö	163	Harvennus/yläh.	91	125	-----	Talvi	Talvi	450
69-402-0005-0155			PIRTTILÄ		Metsämaa - Korpi - Tuore kangas ja vastaava suo - Turvemaa						
Puukauppa: Noudatetaan mh-suositusten tasaikäisharvennusmalleja Hakkuun jälkeinen minimi ppa 17 m ² /ha											
101	155,3	0,6	Varttunut kasvatusmetsikkö	131	Harvennus/alah.	61	0	-----	Talvi	Talvi	0
69-402-0005-0155			PIRTTILÄ		Metsämaa - Korpi - Tuore kangas ja vastaava suo - Turvemaa						
Puukauppa: Noudatetaan mh-suositusten tasaikäisharvennusmalleja											
101	257	5,8	Varttunut kasvatusmetsikkö	175	Harvennus/alah.	53	160	-----	Talvi	Talvi	250
69-402-0036-0012			PUSALA		Metsämaa - Kangas - Tuore kangas ja vastaava suo - Hienojakoinen kangasmaa						
Puukauppa: Noudatetaan mh-suositusten tasaikäisharvennusmalleja Hakkuun jälkeinen minimi ppa 17 m ² /ha											
101	257,1	5,5	Varttunut kasvatusmetsikkö	169	Harvennus/alah.	74	115	-----	Talvi	Talvi	400
69-402-0036-0045			JOKELA		Metsämaa - Kangas - Tuore kangas ja vastaava suo - Hienojakoinen kangasmaa						
Puukauppa: Noudatetaan mh-suositusten tasaikäisharvennusmalleja Hakkuun jälkeinen minimi ppa 17 m ² /ha											
101	360,1	1,4	Varttunut kasvatusmetsikkö	92	Harvennus/alah.	41	100	-----	Talvi	Talvi	250
69-401-0037-0011			HONKALA		Metsämaa - Kangas - Kuivahko kangas ja vastaava suo - Kivinen keskikarkea tai karkea						
Puukauppa: Noudatetaan mh-suositusten tasaikäisharvennusmalleja Hakkuun jälkeinen minimi ppa 16 m ² /ha											
101	360,2	1,3	Varttunut kasvatusmetsikkö	140	Harvennus/alah.	60	100	-----	Talvi	Talvi	250
69-401-0037-0011			HONKALA		Metsämaa - Rämme - Kuivahko kangas ja vastaava suo - Turvemaa						
Puukauppa: Noudatetaan mh-suositusten tasaikäisharvennusmalleja Hakkuun jälkeinen minimi ppa 16 m ² /ha											
101	59	2,9	Uudistuskypsä metsikkö	173	Avohakkuu	206	325	-----	Kesä	Kesä	350
69-401-0094-0000			VOSSI		Metsämaa - Kangas - Tuore kangas ja vastaava suo - Keskikarkea tai karkea kangasmaa						
101	170	1,27	Uudistuskypsä metsikkö	145	Avohakkuu	155	220	-----	Kesä	Kesä	50
69-402-0036-0045			JOKELA		Metsämaa - Kangas - Kuivahko kangas ja vastaava suo - Hienojakoinen kangasmaa						
101	360	2,2	Uudistuskypsä metsikkö	181	Avohakkuu	217	275	-----	Talvi	Talvi	75
69-401-0037-0011			HONKALA		Metsämaa - Korpi - Tuore kangas ja vastaava suo - Turvemaa						
101	360,3	2,4	Uudistuskypsä metsikkö	202	Avohakkuu	193	250	-----	Talvi	Talvi	150
69-401-0037-0011			HONKALA		Metsämaa - Korpi - Kuivahko kangas ja vastaava suo - Turvemaa						

Suunnitellun puukaupan hakkuukertymä

Kananen Unto • 0445930083 • unto.kananen@mhy.fi

Metsänhoitoyhdistys Pyhä-Kala ry • Puistokatu 53 • 85800 Haapajärvi

• puh 08-420047 • www.mhy.fi/pyha-kala



Leimausseloste

Sopimus- / työmaanumero

12-633-217A-20

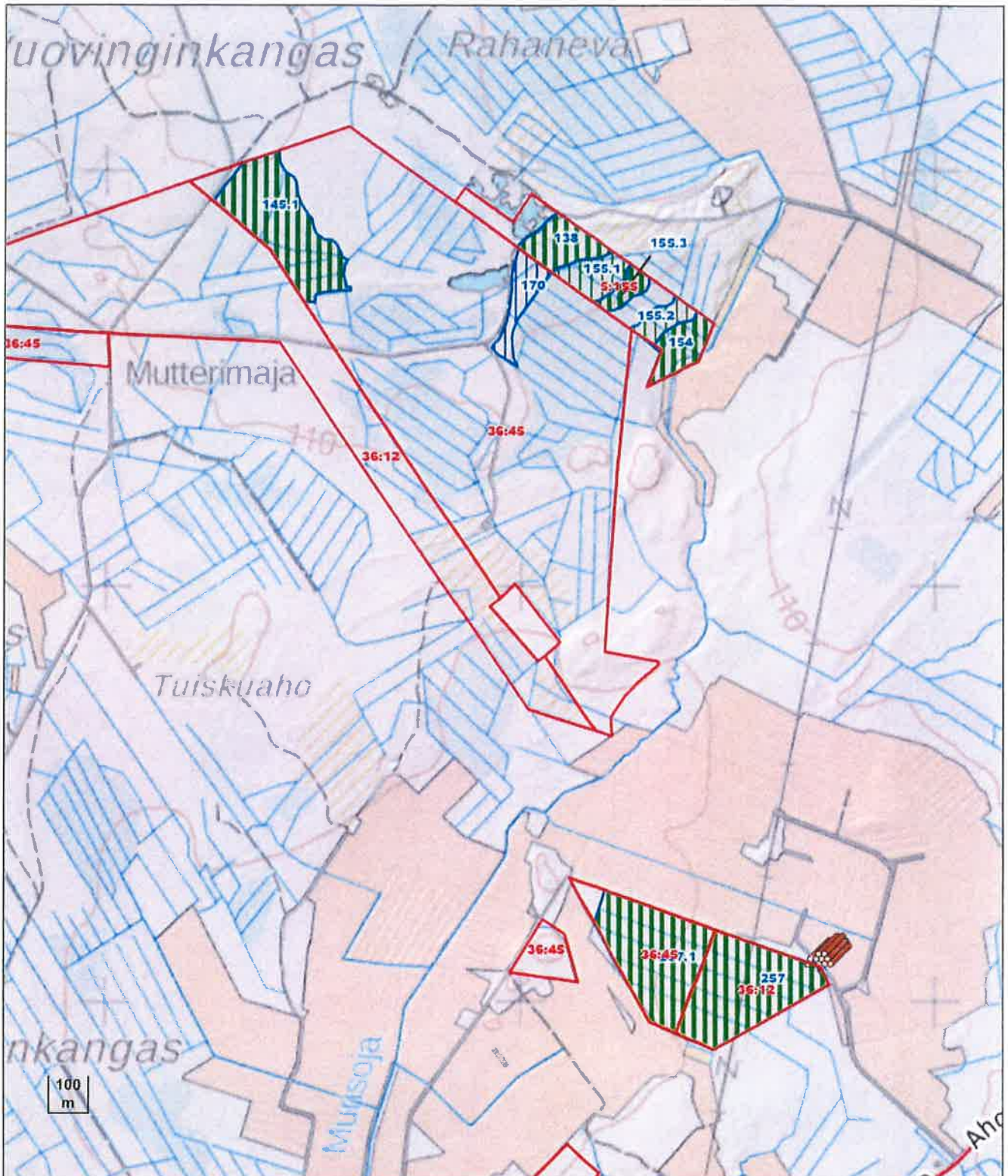
27.07.20 3(3)

Loh	Kuvio	H-tapa	Ala ha	Mät	Kut	Kot	Mäk	Kuk	Kok	Mut	Muk	Enp	Yht	Hakkuukertymä m ³ /ha	dm ³ / runko
			m ³ /kuvio												
101	155.1	Ensiharvennus	1,3	1	0	0	51	0	4	0	0	0	56	43	100
101	155.2	Ensiharvennus	0,8	0	0	0	23	0	2	0	0	0	25	31	110
101	363.1	Ensiharvennus	1,4	0	1	0	3	14	13	0	18	0	49	35	85
101	365	Ensiharvennus	2,3	0	0	0	80	7	0	0	0	0	87	38	70
101	360.1	Harvennus	1,4	7	0	0	46	0	4	0	0	0	57	41	100
101	360.2	Harvennus	1,3	4	0	0	70	0	4	0	0	0	78	60	100
101	55	Harvennus	3,0	45	24	0	60	30	6	0	0	0	165	55	200
101	57	Harvennus	6,2	87	6	0	186	19	12	0	0	0	310	50	190
101	257	Harvennus	5,8	12	58	0	46	145	46	0	0	0	307	53	160
101	257.1	Harvennus	5,5	11	33	0	72	182	99	0	11	0	407	74	115
101	155.3	Harvennus	0,6	4	0	0	17	7	9	0	0	0	37	61	0
101	66	Harvennus	2,5	38	12	0	62	25	8	0	0	0	145	58	200
101	138	Harvennus	1,6	24	0	0	56	0	0	0	0	0	80	50	200
101	145.1	Harvennus	5,2	10	0	0	208	0	26	0	0	0	244	47	110
101	154	Harvennus	1,4	10	15	0	18	67	17	0	0	0	127	91	125
101	170	Avohakkuu	1,3	74	0	0	123	0	0	0	0	0	197	155	220
101	360	Avohakkuu	2,2	73	11	22	86	13	273	0	0	0	477	217	275
101	59	Avohakkuu	2,9	246	116	0	136	72	26	0	0	0	597	206	325
101	360.3	Avohakkuu	2,4	34	0	12	58	0	360	0	0	0	463	193	250
Yhteensä			49,1	680	276	34	1401	581	909	0	29	0	3908	80	203
Talvi			5,8	1	1	0	157	21	19	0	18	0	217	37	
Ensiharvennus yht.			5,8	1	1	0	157	21	19	0	18	0	217	37	86
Talvi			16,0	48	106	0	269	401	179	0	11	0	1013	63	
Kesä			18,5	204	42	0	572	74	52	0	0	0	944	51	
Harvennus yht.			34,5	252	148	0	841	475	231	0	11	0	1957	57	148
Talvi			4,6	107	11	34	144	13	633	0	0	0	940	204	
Kesä			4,2	320	116	0	259	72	26	0	0	0	794	190	
Avohakkuu yht.			8,8	427	127	34	403	85	659	0	0	0	1734	198	279

HAAPAJÄRVEN KAUPUNKI/
KUSTAA VAASANKATU 2-4
85800 HAAPAJÄRVI
0444456143
© MML, © BLOM

Metsänhoitoyhdistys Pyhä-Kala ry
Kunta : 69 Haapajärvi
Kylä : 401 HAAPAJÄRVI
Tila : 37:11 HONKALA
Kp: 415957, 7080981

TYÖMAAKARTTA
24.7.2020 klo 15.45
Ms : 69-952-101
Työmaa : 12-633-217A-20 49.1 ha
Mittakaava : 1:12500



TEEMASELITE

PINTA-ALA KPL

HAKKUUT

Ensiharvennus

5,8 ha (4)

Harvennushakkuu

34,5 ha (11)

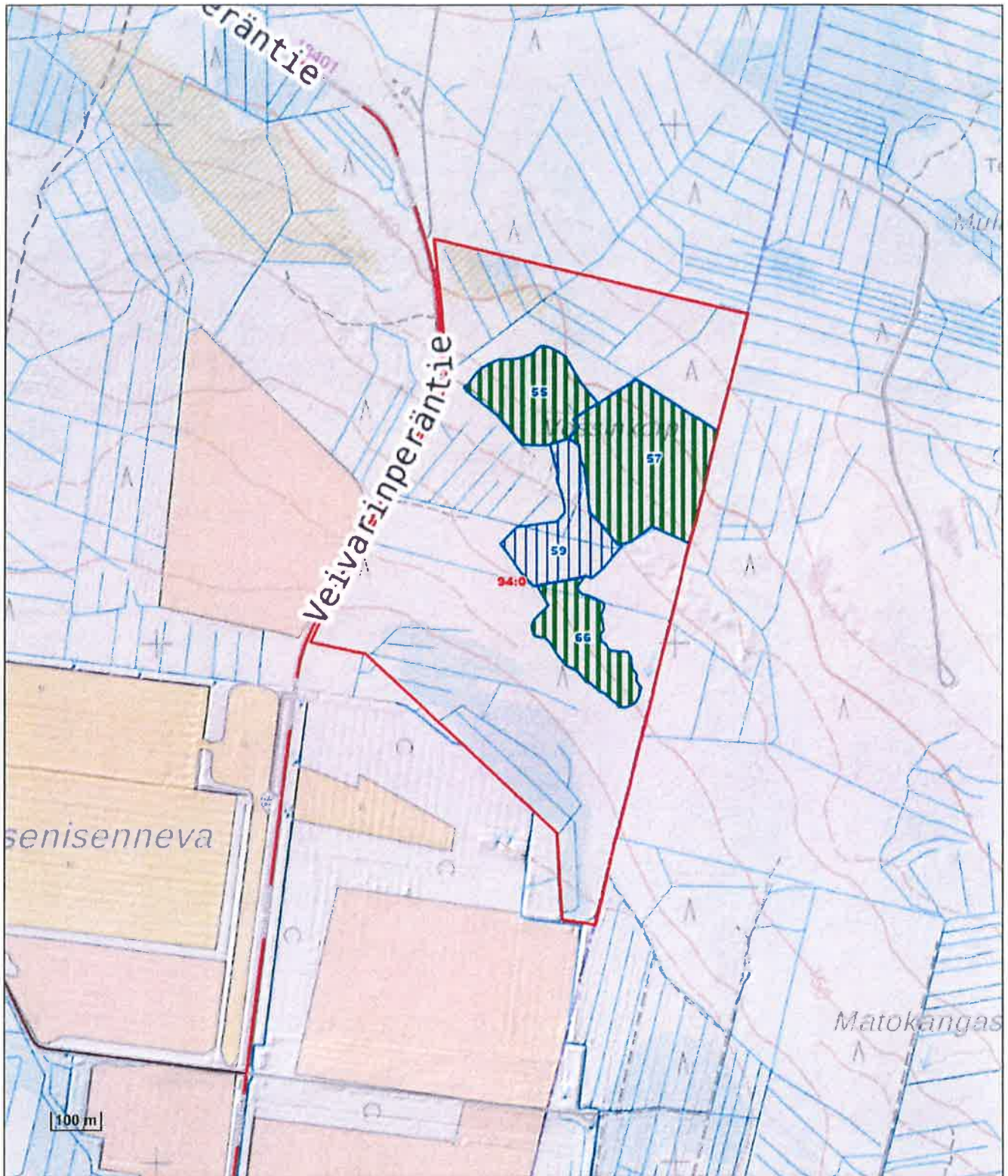
Avohakkuu

8,8 ha (4)

HAAPAJÄRVEN KAUPUNKI/
KUSTAA VAASANKATU 2-4
85800 HAAPAJÄRVI
0444456143
© MML, © BLOM

Metsänhoitoyhdistys Pyhä-Kala ry
Kunta : 69 Haapajärvi
Kylä : 401 HAAPAJÄRVI
Tila : 37:11 HONKALA
Kp: 432668, 7071099

TYÖMAAKARTTA
24.7.2020 klo 15.44
Ms : 69-952-101
Työmaa : 12-633-217A-20 49.1 ha
Mittakaava: 1:10000



TEEMASELITE

PINTA-ALA KPL

HAKKUUT

 Ensiharvennus

5,8 ha (4)

 Harvennushakkuu

34,5 ha (11)

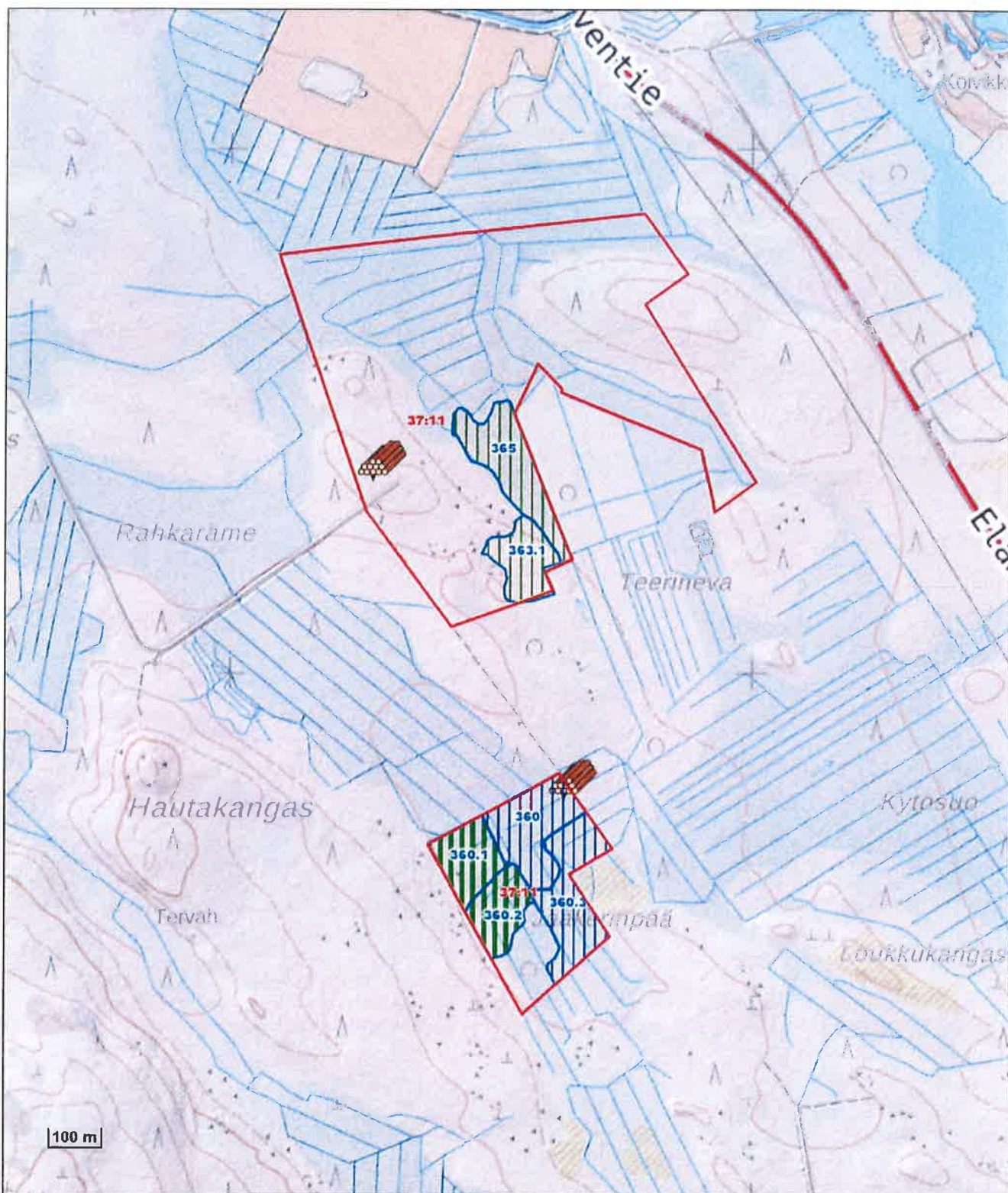
 Avohakkuu

8,8 ha (4)

HAAPAJÄRVEN KAUPUNKI/
KUSTAA VAASANKATU 2-4
85800 HAAPAJÄRVI
0444456143
© MML, © BLOM

Metsänhoitoyhdistys Pyhä-Kala ry
Kunta : 69 Haapajärvi
Kylä : 401 HAAPAJÄRVI
Tila : 37:11 HONKALA
Kp: 416533, 7063132

TYÖMAAKARTTA
24.7.2020 klo 15.44
Ms : 69-952-101
Työmaa : 12-633-217A-20 49.1 ha
Mittakaava: 1:10000



TEEMASELITE

PINTA-ALA KPL

HAKKUUT

Ensiharvennus

5,8 ha (4)

Harvennushakkuu

34,5 ha (11)

Avohakkuu

8,8 ha (4)