

YMPÄRISTÖLUPAHAKEMUS

(Viranomaisen täyttää) Diaarimerkintä	Viranomaisen yhteystiedot
Hakemus on tullut vireille	

LUVAN HAKIJAN JA LAITOKSEN TIEDOT

1. TOIMINTA, JOLLE LUPAA HAETAAN

Lyhyt kuvaus toiminnasta

Lupaa haetaan puhteiden rakennusalueilta poistettavien maa-ainesten läjitykseen kymmenen vuoden ajaksi vuoteen 2034 saakka. Aluetta korotetaan nykyisestä metsäpohjasta noin 8 metriä maksimissaan tasolle + 118.0 (N2000). Läjitys muotoillaan loivapiirteiseksi. Sijoitettavien massojen määrä on noin 34 000 ktrm³. Vuosittainen läjitys jää alle 50 000 tonnin. Käsiteltäviksi hyväksytään pilaantumaton maaainesta.

Mahdolliset likaantuneet maa-ainekset ohjataan kaatopaikalle tai ongelmajätelaitokselle.

Hakijan käsitys toiminnan ympäristöluvanvaraisuudesta

YSL:n liitteen 1 taulukon 1 (direktiivilaitokset) kohta

YSL:n liitteen 1 taulukon 2 (muut laitokset) kohta

YSL:n pykälä, jos toiminta ei ole liitteen 1 perusteella luvanvaraista
(713/2014) 2 §:n 12 a

Kyseessä on	<input checked="" type="checkbox"/> uusi tai vailla YSL:n mukaista lupaa oleva toiminta (YSL 27 §)
	<input type="checkbox"/> toiminnan olennainen muuttaminen (YSL 29 §)
	<input type="checkbox"/> luvan muuttaminen (YSL 89 §)
	<input type="checkbox"/> direktiivilaitoksen luvan tarkistaminen (YSL 81 §)
	<input type="checkbox"/> toiminnan aloittamislupa (YSL 199 §)
	<input type="checkbox"/> muu syy, mikä?

2. HAKIJAN YHTEYSTIEDOT

Hakijan nimi tai toiminimi	Kotipaikka Haapajärvi	Postiosoite ja -toimipaikka	
Puhelinnumero	Sähköpostiosoite	Y-tunnus	
Yhteystahon nimi	Postiosoite ja -toimipaikka	Puhelinnumero	Sähköpostiosoite
Laskutusosoite (postiosoite tai verkkolaskuosoite)			

3. LAITOKSEN YHTEYSTIEDOT

Laitoksen nimi	Käyntiosoite	Koordinaatit (ETRS-TM35FIN)	
Hallakankaan maanlajitysalue	Hallakankaantie 70 85800 Haapajärvi	pohjoinen itä	7070046 420016
Puhelinnumero	Toimiala	Toimialatunnus (TOL)	Työntekijämäärä tai henkilötyövuodet
	Kuljetusliike		
Yhteyshenkilön nimi	Postiosoite ja -toimipaikka	Puhelinnumero	Sähköpostiosoite

4. VOIMASSA OLEVAT YMPÄRISTÖLUPA-, VESILUPA- TAI MUUT PÄÄTÖKSET JA SOPIMUKSET

Mahdollinen ympäristövahinkovakuutus (vakuutusyhtiö ja vakuutuksen numero)

tiedot on esitetty liitteessä nro 4

LAITOSALUE JA SEN YMPÄRISTÖ

5. TIEDOT KIINTEISTÖISTÄ JA NIILLÄ SIJAITSEVISTA LAITOKSISTA JA TOIMINNOISTA SEKÄ NÄIDEN OMISTAJISTA JA HALTIJOISTA YHTEYSTIETOINEEN

Tiedot on esitetty läjityssuunnitelmassa

tarkemmat tiedot on esitetty liitteessä nro 5

Kiinteistötunnukset: 69-401-11-24

6. TIEDOT TOIMINNAN SIJAINNATILASTA, YMPÄRISTÖOLOSUHTEISTA, YMPÄRISTÖN LAADUSTA JA ASUTUKSESTA SEKÄ SELVITYS ALUEEN KAAVOITUSTILANTEESTA

Tiedot on esitetty läjityssuunnitelmassa

tiedot on esitetty liitteessä nro 6A

toiminta sijoittuu tärkeälle tai muulle vedenhankintakäyttöön soveltuvalla pohjavesialueella ja tiedot on esitetty liitteessä nro 6B

7. SELVITYS TOIMINNAN SIJAINNATILAN RAJANAAPUREISTA SEKÄ MUISTA MAHDOLLISISTA ASIANOSAISISTA, JOITA TOIMINTA JA SEN VAIKUTUKSET ERITYISESTI SAATTAVAT KOSKEA

Tiedot on esitetty läjityssuunnitelmassa

luettelo rajanaapureista osoitetietoineen on esitetty liitteessä nro 7A

luettelo vaikutusalueen muista asianosaisista osoitetietoineen on esitetty liitteessä nro 7B

LAITOKSEN TOIMINTA

8. YLEISKUVAUS TOIMINNASTA SEKÄ YLEISÖLLE TARKOITETTU TIIVISTELMÄ LUPAHAKEMUKSESSA ESITETYISTÄ TIEDOISTA

Tiedot on esitetty läjityssuunnitelmassa

yleiskuvaus toiminnasta on esitetty liitteessä nro 8A

yleisölle tarkoitettu tiivistelmä on esitetty liitteessä nro 8B

9. UUDEN TAI MUUTETUN TOIMINNAN ALOITTAMISAJANKOHTA

Toiminnan suunniteltu aloittamisajankohta

Määräaikaisen toiminnan suunniteltu aloittamis- ja lopettamisajankohta

perustelut toiminnan aloittamiseksi ennen lupapäätöksen lainvoimaisuutta sekä esitys vakuudeksi on esitetty liitteessä 9

10. TUOTTEET, TUOTANTO, TUOTANTOKAPASITEETTI, PROSESSIT, LAITTEISTOT, RAKENTEET JA NIIDEN SIJAINI LAITOSALUEELLA

Tiedot on esitetty läjityssuunnitelmassa

tiedot on esitetty liitteessä nro 10

11. RAAKA-AINEET, KEMIKAALIT, POLTTOAINEET JA MUUT TUOTANTOON KÄYTETTÄVÄT AINEET, NIIDEN VARASTOINTI, SÄILYTYS SEKÄ KULUTUS JA VEDEN KÄYTTÖ

Tiedot on esitetty läjityssuunnitelmassa

tiedot on esitetty liitteessä nro 11

tiedot kemikaaleista on esitetty liitelomakkeella 6010b

12. ENERGIAN KÄYTTÖ JA ARVIO KÄYTÖN TEHOKKUUDESTA

Tiedot on esitetty läjityssuunnitelmassa

tiedot on esitetty liitteessä nro 12A

energiansäästösopimus on esitetty liitteessä nro 12B

13. VEDENHANKINTA JA VIEMÄRÖINTI

Tiedot on esitetty läjityssuunnitelmassa

sopimus viemäriin liittymisestä on esitetty liitteessä nro 13A

tiedot on esitetty liitteessä nro 13B

14. ARVIO TOIMINTAAN LIITTYVISTÄ YMPÄRISTÖRISKEISTÄ, ONNETTOMUUKSIEN ESTÄMISEKSI SUUNNITELLUISTA TOIMISTA SEKÄ TOIMISTA HÄIRIÖTILANTEISSA

Tiedot on esitetty läjityssuunnitelmassa

tiedot on esitetty liitteessä nro 14A

YSL 15 §:n mukainen varautumissuunnitelma on esitetty liitteessä nro 14B

15. LIIKENNE JA LIIKENNEJÄRJESTELYT

Tiedot on esitetty läjityssuunnitelmassa

tiedot on esitetty liitteessä nro 15

16. SELVITYS MAHDOLLISESTA YMPÄRISTÖASIOIDEN HALLINTAJÄRJESTELMÄSTÄ

Tiedot on esitetty läjityssuunnitelmassa

tarkemmat tiedot on esitetty liitteessä nro 16

Viimeisin auditointi

PÄÄSTÖT, KUORMITUS JA JÄTTEET

17. PÄÄSTÖJEN LAATU JA MÄÄRÄ

A. PÄÄSTÖLÄHTEET SEKÄ PÄÄSTÖJEN LAATU JA MÄÄRÄ VESISTÖÖN JA VIEMÄRIIN

Tiedot on esitetty läjityssuunnitelmassa

- tiedot on esitetty liitteessä nro 17A1
 päästö pisteiden koordinaatit tai sijainti kartalla on esitetty liitteessä 17A2

B. PÄÄSTÖLÄHTEET SEKÄ PÄÄSTÖJEN LAATU JA MÄÄRÄ ILMAAN

Tiedot on esitetty läjityssuunnitelmassa

- tiedot on esitetty liitteessä nro 17B1
 päästö pisteiden koordinaatit tai sijainti kartalla on esitetty liitteessä 17B2

C. PÄÄSTÖLÄHTEET SEKÄ PÄÄSTÖJEN ESTÄMINEN MAAPERÄÄN JA POHJAVETEEN

Tiedot on esitetty läjityssuunnitelmassa

- tiedot on esitetty liitteessä nro 17C1
 tiedot pilaantuneesta maaperästä ja sen käsittelystä on esitetty liitteessä nro 17C2

D. MELUPÄÄSTÖT JA TÄRINÄ

Tiedot on esitetty läjityssuunnitelmassa

- tiedot on esitetty liitteessä nro 17D

18. SELVITYS PÄÄSTÖJEN VÄHENTÄMISESTÄ JA PUHDISTAMISESTA (voidaan yhdistää kohtiin 17 A–D)

Tiedot on esitetty läjityssuunnitelmassa

- tiedot on esitetty liitteessä nro 18

19. SYNTYVÄT JÄTTEET JA NIIDEN OMINAISUUDET, MÄÄRÄT, VARASTOINTI SEKÄ EDELLEEN TOIMITTAMINEN

Tiedot on esitetty läjityssuunnitelmassa

- tarkentavat tiedot on esitetty liitteessä nro 19

20. SELVITYS TOIMISTA JÄTTEIDEN MÄÄRÄN TAI NIIDEN HAITALLISUUDEN VÄHENTÄMISEKSI SEKÄ JÄTTEIDEN HYÖDYNTÄMISESTÄ OMASSA TOIMINNASSA

Tiedot on esitetty läjityssuunnitelmassa

- tiedot on esitetty liitteessä nro 20A
 toiminta koskee jälleen käsittelyä ja lisätiedot on esitetty liitteessä nro 20B
 kaatopaikkaa koskevaan lupahakemukseen liitettävät lisätiedot on esitetty liitteessä nro 20C
 esitys vakuudesta on esitetty liitteessä 20D

PARAS KÄYTTÖKELPOINEN TEKNIikka (BAT) JA YMPÄRISTÖN KANNALTA PARAS KÄYTÄNTÖ (BEP)

21. ARVIO PARHAAN KÄYTTÖKELPOISEN TEKNIIKAN (BAT) SOVELTAMISESTA

Tiedot on esitetty läjityssuunnitelmassa

- tiedot on esitetty liitteessä nro 21

22. ARVIO PÄÄSTÖJEN VÄHENTÄMISTOIMIEN RISTIKKÄISVAIKUTUKSISTA

Tiedot on esitetty läjityssuunnitelmassa

- tiedot on esitetty liitteessä nro 22

23. ARVIO YMPÄRISTÖN KANNALTA PARHAAN KÄYTÄNNÖN (BEP) SOVELTAMISESTA

Tiedot on esitetty läjityssuunnitelmassa

tiedot on esitetty liitteessä nro 23

DIREKTIIVILAITOSTA KOSKEVAT LISÄTIEDOT

24. DIREKTIIVILAITOSTA KOSKEVAT LISÄTIEDOT

Hakijan käsitys direktiivilaitoksen pääasiallisesta toiminnasta
Tiedot on esitetty läjityssuunnitelmassa

A. Pääasiallista toimintaa koskeva vertailuasiakirja ja päätelmät

Tiedot on esitetty läjityssuunnitelmassa

tiedot on esitetty liitteessä nro 24A

B. Toimintaa koskevat muut vertailuasiakirjat ja päätelmät

Tiedot on esitetty läjityssuunnitelmassa

tiedot on esitetty liitteessä nro 24B

C. Esitys YSL 78 §:n mukaisiksi päästötasoja lievemmiiksi päästöraja-arvoiksi perusteluineen

Tiedot on esitetty läjityssuunnitelmassa

tiedot on esitetty liitteessä nro 24C

D. Arvio perustilaselvityksen laatimistarpeesta

Tiedot on esitetty läjityssuunnitelmassa

perustilaselvitys on esitetty liitteessä nro 24D

E. Hakemukseen on liitettävä luvan tarkistamisen yhteydessä seuraavat tiedot:

24.1 tiedot siitä, miten lupa vastaa päätelmien uusia vaatimuksia, on esitetty liitteessä 24E1

24.2 tiedot siitä, miten toiminta vastaa ympäristönsuojelulainsäädännön uusia vaatimuksia, on esitetty liitteessä 24E2

24.3 tiedot YSL 75 §:n 2 ja 3 momentin mukaisen arvioinnin tekemiseksi on esitetty liitteessä 24E3

VAIKUTUKSET YMPÄRISTÖÖN

25. ARVIO TOIMINNAN ERI VAIKUTUKSISTA YMPÄRISTÖÖN

A. VAIKUTUKSET YLEISEEN VIIHTYISYYTEEN JA IHMISTEN TERVEYTEEN

Tiedot on esitetty läjityssuunnitelmassa

tiedot on esitetty liitteessä nro 25A

B. VAIKUTUKSET LUONTOON JA LUONNONSUOJELUARVOIHIN SEKÄ RAKENNETTUUN YMPÄRISTÖÖN

Tiedot on esitetty läjityssuunnitelmassa

- tiedot on esitetty liitteessä nro 25B1
 luonnonsuojelulain (1096/1996) 65 §:n mukainen arviointi on esitetty liitteessä nro 25B2

C. VAIKUTUKSET VESISTÖÖN JA SEN KÄYTTÖÖN

Tiedot on esitetty läjityssuunnitelmassa

- tiedot on esitetty liitteessä nro 25C

D. ILMAAN JOUTUVIEN PÄÄSTÖJEN VAIKUTUKSET

Tiedot on esitetty läjityssuunnitelmassa

- tiedot on esitetty liitteessä nro 25D

E. VAIKUTUKSET MAAPERÄÄN JA POHJAVETEEN

Tiedot on esitetty läjityssuunnitelmassa

- tiedot on esitetty liitteessä nro 25E

F. MELUN JA TÄRINÄN VAIKUTUKSET

Tiedot on esitetty läjityssuunnitelmassa

- tiedot on esitetty liitteessä nro 25F

G. YMPÄRISTÖVAIKUTUSTEN ARVIOINTI

Tiedot on esitetty läjityssuunnitelmassa

- tiedot on esitetty liitteessä nro 25G1
 ympäristövaikutusten arvioinnimenettelystä annetussa laissa (468/1994) tarkoitettu arvioinniselostus ja yhteysviranomaisen lausunto on esitetty liitteessä nro 25G2

TARKKAILU JA RAPORTOINTI

26. TOIMINNAN JA VAIKUTUSTEN TARKKAILU JA RAPORTOINTI

A. KÄYTTÖTARKKAILU

Tiedot on esitetty läjityssuunnitelmassa

- tiedot on esitetty liitteessä nro 26A

B. PÄÄSTÖTARKKAILU

Tiedot on esitetty läjityssuunnitelmassa

- tiedot on esitetty liitteessä nro 26B

C. VAIKUTUSTARKKAILU

Tiedot on esitetty läjityssuunnitelmassa

- tiedot on esitetty liitteessä nro 26C

D. MITTAUSMENETELMÄT JA -LAITTEET, LASKENTAMENETELMÄT SEKÄ NIIDEN LAADUNVARMISTUS

Tiedot on esitetty läjityssuunnitelmassa

tiedot on esitetty liitteessä nro 26D

E. RAPORTOINTI JA TARKKAILUOHJELMAT

Tiedot on esitetty läjityssuunnitelmassa

voimassa olevat tarkkailuohjelmat on esitetty liitteessä nro 26E1

ehdotus tarkkailun järjestämiseksi on esitetty liitteessä nro 26E2

VAHINKOARVIO

27. VAHINKOARVIO JA VAHINKOA ESTÄVÄT TOIMENPITEET SEKÄ KORVAUKSET

A. ARVIO VESISTÖÖN KOHDISTUVISTA VAHINGOISTA

Tiedot on esitetty läjityssuunnitelmassa

tiedot on esitetty liitteessä nro 27A

B. TOIMENPITEET VESISTÖÖN KOHDISTUVIEN VAHINKOJEN EHKÄISEMISEKSI

Tiedot on esitetty läjityssuunnitelmassa

tiedot on esitetty liitteessä nro 27B

C. KORVAUSESITYS VESISTÖÖN KOHDISTUVISTA VAHINGOISTA

esitys korvauksista on esitetty liitteessä nro 27C

D. TOIMENPITEET MUIDEN KUIN VESISTÖVAHINKOJEN EHKÄISEMISEKSI

esitys korvauksista on esitetty liitteessä nro 27D

MUUT TIEDOT

28. HAKEMUKSEEN ON LIITETTÄVÄ:

28.1 Mittakaavaltaan riittävän tarkka kartta toiminnan sijoittumisesta tai muu kartta, josta ilmenee toiminnan sijainti, mahdolliset päästölähteet sekä toiminnan haitallisten vaikutusten arvioimiseksi olennaiset kohteet ja asianosaisten kiinteistöt

28.2 Asemapiirros, josta ilmenee rakenteiden ja ympäristön kannalta tärkeimpien prosessien ja päästökohtien sijainti

Tarpeen mukaan:

28.3 Prosessikaavio, josta ilmenevät yksikköprosessit ja päästölähteet

28.4 Vaarallisten kemikaalien ja räjähteiden käsittelyn turvallisuudesta annetussa laissa (390/2005) tarkoitettu suuronnettomuuden vaaran arvioimiseksi laadittava selvitys tarpeellisessa laajuudessa

28.5 Kaivannaisjätteen jätehuollosuunnitelma

28.6 Suuronnettomuuden vaaraa aiheuttavan kaivannaisjätteen jätealueen sisäinen pelastussuunnitelma

29. HAKIJAN ALLEKIRJOITUS

Paikka ja päivämäärä

Haapajärvi

30.5.2024

Allekirjoitus (tarvittaessa)

Nimen selvennys

PUHTAIDEN YLIJÄÄMÄMAIDEN LÄJITYSALUE

Haapajärvi (69)

(401)

Koivikko (11 - 24)

Sisällys

1. Yleistä	3
2. Materiaalin laatu määrä ja lupa-aika	3
3. Kohteen nykytila	3
4. Kaavoitus ja pohjavesialueet.....	3
5. Maastotutkimukset ja läjityssuunnitelma.....	4
6. Työ-, turvallisuus- ja liikennejärjestelyt ja suojaustoimenpiteet.....	4
7. Läjitystoimenpiteet.....	5
8. Toiminnan ja sen vaikutusten tarkkailu	5
9. Jälkihoitotoimenpiteet.....	5
10. Ympäristövaikutukset ja niiden rajoittaminen	6

Piirustusluettelo:

Alueen rajanaapurit

Sijantikartta	1:100 000
Yleiskartta	1:10 000
Nykytilanne	1:2000
Lopputilanne	1:2000
Poikkileikkaukset	A – A, B – B

1. Yleistä

Hakemuksella haetaan lupaa läjittää metsätalousmaana oleva alue maanrakennuskohteista ylimääräiseksi jääneillä puhtailla maa-aineksilla.

Hakijana on Kuljetuspalvelu Jari Siekkinen Oy.

Suunniteltu läjitysalue sijaitsee Haapajärven keskustasta 2.3 km Pyhäjärventietä Pyhäjärvelle päin ja 800 m Hallakankaantietä, jolloin alue tulee vasemmalle puolella (Hallakankaantie 70). Läjitysalue sijoittuu kokonaisuudessaan kiinteistön RN:o 11-24 sisään. Tilan koko pinta-ala on 1,22 ha josta uudeksi läjitysalueeksi käytettäisiin 0.88 ha. Vieressä tilalla RN:O 11:23 sijaitsee aikaisemmin aloitettu läjitysalue. Läjitysalueen tilan omistaa hakija.

2. Materiaalin laatu määrä ja lupa-aika

Sijoitusalueelle on laskettu mahtuvan n. 34 000 ktrm³ puhtaita ylijäämämaita. Puhtaiden ylijäämämaiden sijoituspaikalle tuotava maa-aines on hyötykäyttöön kelpaamatonta pilaantumaton ylijäämämaata (EWC-koodi 170504), joka koostuu pääasiassa hiekasta, moreenista sekä routivista hienorakeisista maa-aineksista kuten savesta, siltistä, moreenista ja humusmaista.

Tällä suunnitelmalla haetaan lupaa noin n. 34 000 ktrm³ läjittämiseen 10 vuoden aikana. Vuosittainen läjitysmäärä maksimissaan 49 999 tonnia.

3. Kohteen nykytila

Alue on pääosin vanhaa peltoa, jonka puusto on hakattu alueella kasvaa pääosin yksittäisiä kuusia ja koivuja. Naapuritilalla on toiminnassa läjitysalue jota hoitaa voimassa aikaisempi läjityslupa vuodelta 2018 ja joka on vielä voimassa.

Läjitysalueen puusto on poistettu ja alue on hakkuuaukkoa. Aluetta ympäröi osittain taimikko ja osin täysikasvuinen sekametsä. Alueen pintamaa on multaa, jonka alla on hiesumoreeni.

Lähin asutus sijaitsee n. 60 m etäisyydellä alueen eteläpuolella, jossa on 2 asuntoa.

4. Kaavoitus ja pohjavesialueet

Pohjois-Pohjanmaan maakuntakaavassa alue on merkitty taajamatoimintojen lähialueeksi, alue ei sijaitse osayleis- tai asema-

kaavalueella.

Suunnittelualue ei sijaitse luokitellulla pohjavesialueella. Lähin luokiteltu pohjavesialue on Pitkänkankaan pohjavesialue (vedenhankintaa varten tärkeä pohjavesialue (1), tunnus 1106903) sijaitsee suunnittelualueelta noin 6 kilometriä etelään (SYKE 2024).

Pohjaveden pinnasta hankealueella ei ole havaintotietoja. Sijainnin ja maastonmuotojen perusteella pohjaveden pinnantason voidaan olettaa olevan syvällä.

Lähin pintavesistö on Kalajoki, joka sijaitsee hankealueelta noin 2.3 km lounaaseen. Hankealueen pohjois reunalla kulkee oja, joka laskee Tujuojaan lännessä. Tujuoja laskee Kalajokeen.

5. Maastotutkimukset ja läjityssuunnitelma

Suunnittelualan pohjamalli on laadittu Maanmittauslaitoksen laserkeilausaineistosta. Tarkemmitattu 21.5.2024 VRS-GNSS:llä. Mittaukset on suoritettu ETRS-TM35FIN taso- ja N2000-korkeuskoordinaatistoon.

Alueelta mitattiin maastokartoitusten yhteydessä purkuojan vesipinnaksi +109.70. Läjityksen alin keskimääräinen taso on +110.20 ja ylin taso on +118.00.

Maa-ainesta tullaan läjittämään pohjoisesta idän suuntaan, maaston laskusuuntaan. Tämänhetkinen maastotilanne ja läjityssuunta näkyvät nykytilannekartassa.

Läjitysalue kehitetään maastoon ja asennetaan tarvittava määrä korkomerkkejä tasojen seuraamiseen.

6. Työ-, turvallisuus- ja liikennejärjestelyt ja suojaustoimenpiteet

Kulku alueelle tapahtuu Pyhäjärven- ja hallakankaantien kautta. Päivittäinen toiminta alueella tapahtuu pääsääntöisesti arkipäivisin klo 6.00 - 22.00. Alueella läjitykseen käytetään pusku-, pyöräkone- ja kaivinkonetta, materiaalien kuljetuksiin kuorma-autoja. Läjityskone säilytetään alueella, sijainti on merkitty nykytilannekarttaan. Poltto- ja voiteluaineita varastoidaan alueelle vain sen verran, mitä käytettävät työkoneet välittömästi vaativat. Niiden säilyttämisessä tulee ottaa huomioon palavista aineista annetut lait ja asetukset. Öljyntorjunta ja sammutuskalustoa säilytetään työkoneissa.

Toiminnanharjoittaja selvittää alueelle tuotavien raaka-aineiden ympäristökelpoisuuden eikä alueille tuoda likaantuneita maita. Mikäli läjitettävien maiden puhtautta on syytä epäillä, tehdään tarvittavat analyysit ennen maiden tuomista läjitysalueelle PIMA- tai

laboratoriotestein.

Häiriötilanteina voi olla alueelle tuotujen jätelajien likaantuneisuus, tuotantokaluston rikkoontuminen ja öljy- tai polttoainepäästöt, tulipalot, työtapatuomat ja ilkivalta. Onnettomuuksien estämiseksi laitteistot pidetään kunnossa. Häiriötilanteissa korjataan häiriötä aiheuttavat tekijät ja poistetaan häiriöistä aiheutuneet haittavaikutukset. Tarvittaessa otetaan yhteys palo- ja pelastusviranomaisiin.

Hakija huolehtii siitä, että ottoalueen reunat ja luiskat sekä ainesten varastointipaikat ovat työturvallisuussäännösten mukaisia. Ottoalue muotoillaan jo ottamistoiminnan aikana sellaiseksi, ettei se aiheuta vaaraa ympäristölleen oton aikana eikä sen jälkeen.

7. Läjitystoimenpiteet

Alueelle läjitetään pysyvästi lähinnä kaupungin alueelta tulevia vain puhtaita maa- ja kiviaineksia n. 34 000 ktrm³. Maa-aineksen levitys aloitetaan pohjoisesta päädyistä itää kohti ajon samalla tiivistäessä kerroksia. Pinta kaltevoidaan ettei säilytyspinnalle muodostu pintavesilammikoita. Alueen loppuosalle penger nostetaan tavoitekorkeuteen 8,0 m maanpinnasta. Loppuvaiheessa aikaisemmin aloitettu läjitysalue ja nyt lupaa haettava alue yhdistetään, jolloin kohteesta saadaan maisemallisesti yhteneväinen.

8. Toiminnan ja sen vaikutusten tarkkailu

Läjitystoiminnasta vastaa urakoitsija / luvanhakija. Läjitystoimintaa valvoo Haapajärven kaupungin ympäristö- ja rakennusvalvonnan viranomaiset.

Alueelle tuotavista maista pidetään päiväkirjaa, johon merkitään aineksien määrät ja ajankohdat. Määrät raportoidaan vuosittain. Toiminnasta ei ole laadittu erillistä tarkkailuohjelmaa.

Päästötarkkailun osalta tehdään silmämääräistä tarkkailua mahdollisista polttoaine- ja öljypäästöistä. Häiriötilanteista ilmoitetaan välittömästi valvontaviranomaisille sekä palo- ja pelastusviranomaiselle. Valvontaviranomaisille raportoidaan toiminnasta ympäristöluvan lupaehtojen mukaisesti.

9. Jälkihoitotoimenpiteet

Mikäli jatkolupaa ei haeta. Läjitystoiminnan loppuvaiheessa alue siistitään ja muotoillaan metsän kasvulle soveliaaksi puhtaalla täyttömaalla. Reuna alueet muotoillaan 1:3 ja 1:5 kaltevuuteen. Puuston ja kasvillisuuden uudistuminen tapahtuu luontaisesti ja uudistumista tehostetaan tarvittaessa istutuksin.

10. Ympäristövaikutukset ja niiden rajoittaminen

Vaikutukset luonnonoloihin, maisemaan ja yleiseen viihtyvyyteen

Toiminta ei aiemman kokemuksen perusteella vaikuta haitallisesti yleiseen viihtyvyyteen eikä aiheuta riskejä ihmisten terveyteen. Aiemman toiminnan mukaisella toiminnalla ei ole haitallista vaikutusta rakennettuun ympäristöön tai luonnonsuojeluarvoihin.

Pintavedet

Ylijäämämaiden sijoitusalueelle tuodaan vain pilaantumattomia maa-aineksia, jolloin alueelta ei kulkeudu haitallisia aineita pintavesiin. Alueen vedet kerätään hallitusti sijoitusaluetta kiertäviin avo-ojiin ja johdetaan takareunassa olevan laskeutusaltaan kautta radan varren laskuojaan.

Puhtaiden ylijäämämaiden läjityksestä ei aiheudu haitallisia suovesivaikutuksia pintavesiin. Purkuojaan saattaa kulkeutua jonkin verran sijoitusalueen laskeutusaltaasta peräisin olevaa kiintoainesta, joka voi aiheuttaa veden samentumista ja ojien liettymistä. Kiintoaineksen lisäksi pintavesiin voi kulkeutua mm. orgaanista ainesta sekä ravinteita, jotka voivat lisätä vesistöjen rehevyyttä. Kuormituksen vaikutukset rajoittuvat sijoitusalueen pintavesien purkureitin laskeutus altaaseen.

Maaperä ja pohjavesi

Puhtaista pintamaista ei päästöjä tai haitallisia vaikutuksia maaperään tai pohjaveteen. Työkoneiden vuodot estetään huoltotoimenpiteillä. Vuotojen varalta alueelle varataan öljynimeytystarvikkeita. Häiriötilanteessa saastuneet maat poistetaan ja toimitetaan asianmukaiseen paikkaan.

Pöly

Liikenteestä ja läjittämisestä aiheutuu ajoittain pölyämistä. Päästöt työkoneista ja kuljetuskalustosta ovat CO: 0,125 t/a, HC: 0,045 t/a, NOx: 0,650 t/a, SO₂: 0,035 t/a ja hiukkaset 0,060 t/a. Vettä voidaan käyttää tarvittaessa pölyämisen ehkäisyyn ja se tuodaan paikalle säiliöissä.

Päästöt ilmaan ovat kuljetuskaluston ja sijoituspaikalla käytettävien työkoneiden pakokaasupäästöjä. Päästöt ovat pieniä Mt52:n liikenteen päästöihin nähden, eikä niillä ole merkittävää vaikutusta ympäristöön. Päästöarviot perustuvat polttoainevalmistajien tietoihin.

Melupäästöt ja värinä

Maa-aineksia kuljettavat ajoneuvot ja maansiirtokoneet aiheuttavat sijoitusalueella melua ja vähäistä värinää toiminta-aikana klo 06.00–22.00. Meluvaikutukset ovat kuitenkin paikallisia ja rajoittuvat sijoitusalueelle sekä sille johtavan Hallakankaantien varteen. Melutason ohjearvona on päiväsaikaan lähimmässä häiriintyvässä kohteessa enintään 55 dB (ulkona). Puhtaiden ylijäämämaiden

sijoitustoiminnasta ja siihen liittyvästä liikenteestä ei arvioida aiheutuvan ohjearvoja ylittäviä melutasoja. Toiminnalla ei arvioida olevan merkittäviä värinästä aiheutuvia vaikutuksia ympäristöön tai lähimpään asutukseen.

Ympäristövaikutusten arviointia ei ole tarve suorittaa.

Ympäristöriskit, onnettomuudet ja häiriötilanteet

Puhtaiden ylijäämämaiden käsittelyyn ja loppusijoitukseen liittyvät ympäristö- ja terveysriskit muodostuvat lähinnä polttonesteiden tai öljyn vuotamisesta laitteiden rikkoutuessa tai vahingoituessa. Sijoitusalueella ei säilytetä polttoaineita eikä tehdä koneiden ja ajoneuvojen huoltoa. Öljyvahinkojen torjumiseksi työkoneet varustetaan imeytysaineella.

Maatäytön penkereet voivat sortua hajoamisen tai painumisen seurauksena. Pienet sortumat havaitaan usein täytön reuna-alueilla pintarakenteiden porrasmaisina penkereen suuntaisina murroksina ja laajat liukusortumat koko täytön reunapenkereen liikkumisena täytön tai maapohjan kautta. Sortumia pyritään välttämään loiventamalla maatäytön reunapenkereitä maisemoinnin aikana.

Puhtaiden ylijäämämaiden sijoitusalueelle saatetaan toimittaa pilaantuneita maita, minkä seurauksena haitta-aineita voi päästä ympäristöön. Jos pilaantuneita maita havaitaan, keskeytetään kuormien vastaanotto kyseessä olevasta kohteesta tutkimusten ajaksi. Pilaantuneilta tai pilaantuneiksi epäillyiltä alueelta tuotavien maa-ainesjätteiden osalta sijoituskelpoisuus alueelle osoitetaan pilaantuneisuustutkimuksilla ennen läjitystä.

Jätteet

Kaikki toiminnassa syntyvä jäte säilytetään ajoneuvoissa ja kuljetetaan välittömästi alueelta poistuttaessa jatkokäsittelyyn.

ARVIO PARHAAN KÄYTTÖKELPOISEN TEKNIIKAN SOVELTAMISESTA

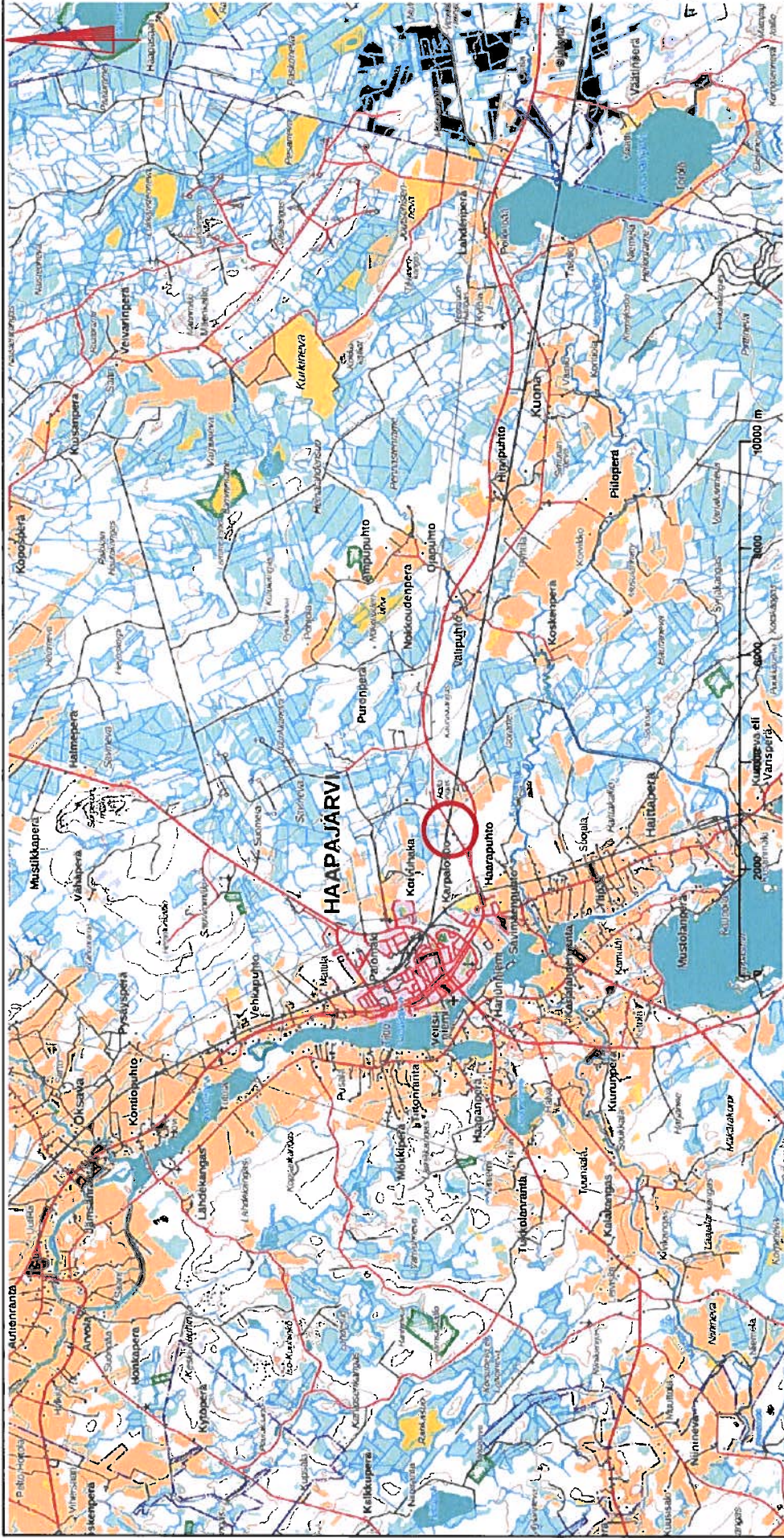
Tuotantotaloudellisista syistä johtuen käytetään kohteeseen soveltuvaa parasta käyttökelpoista tekniikkaa ja huollettuja laitteita. Päästöjen vähentämistoimissa ei oletettavasti ole ristikkäisvaikutuksia. Rakennusalueilta poistettavien maa-ainesten käyttö läjitykseen ja alueen palauttaminen maa- tai metsätaloukseen on ympäristön kannalta parasta käytäntöä.

Haapajärvellä 23.5.2024

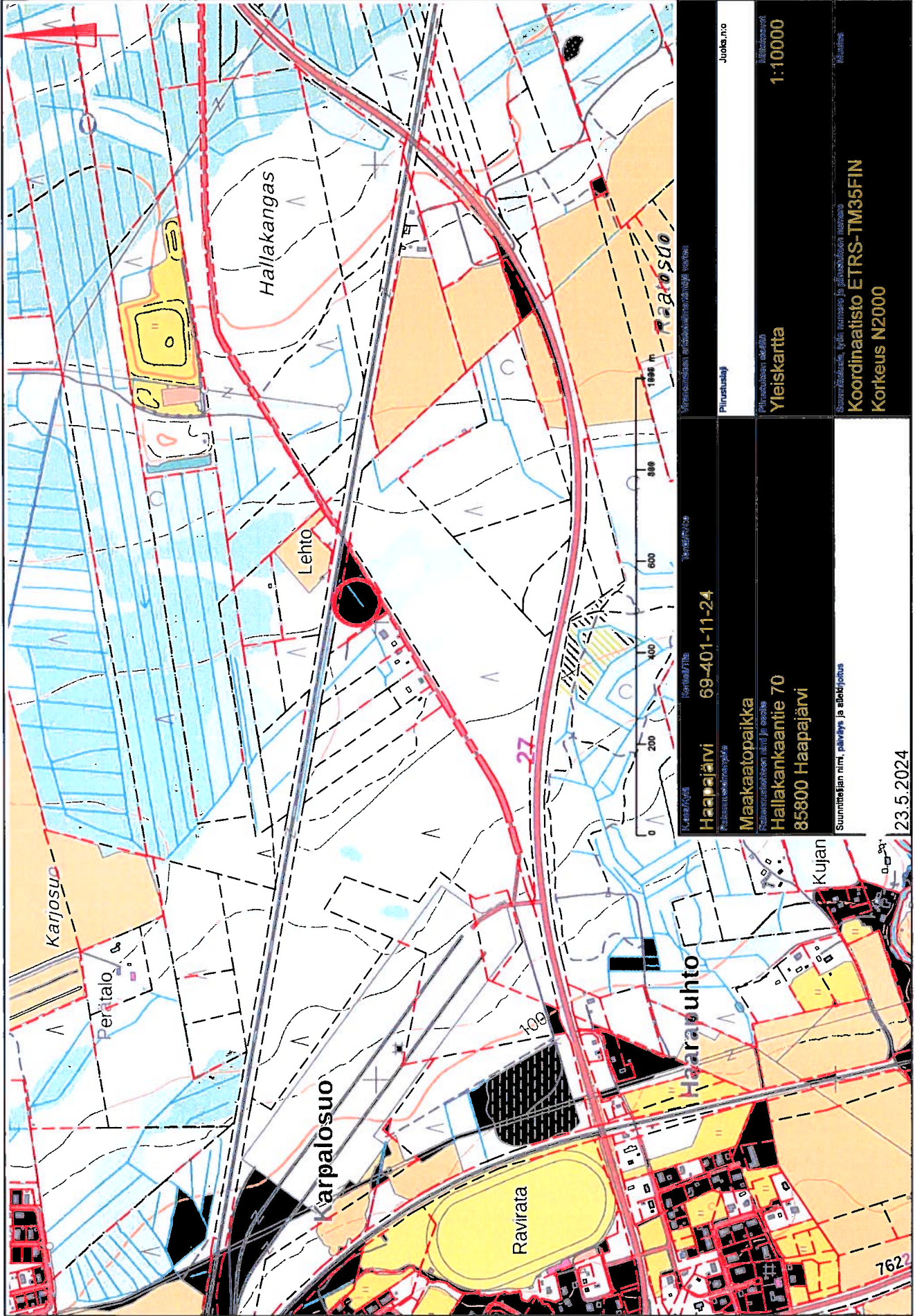
Liite 1

Tilan 69-401-11-24 Rajanaapurit

RN:o	Omistaja
3-150 KAAKTOPAIKKA	Vestia Oy 1569793-9 Vestianväylä 80 84100 Ylivieska
11-23 VESTOLAN TILA	Haapajärven Kaupunki 0209756-3 Kirkkokatu 2 85800 Haapajärvi
871-1-7 RATAOSA 2002	Lunastusyksikkö Väylävirasto 1010547-1
871-1-2 RATAOSA 2002	Lunastusyksikkö Väylävirasto 1010547-1



K.osa/Kylä		Korttelit/Itä	Vieromaisen arkitoimintatietojä varten	
Haapajärvi		69-401-11-24	Pihustustiesij	
Rakennustönnempide			Mittakaava	
Maakaatopaikka			1:100000	
Rakennuskohteen nimi ja osote			Sijaintikarta	
Hallakankaantie 70			Suunnitteluala, työn numero ja painustuksen numero	
85800 Haapajärvi			Koordinaatio ETRS-TM35FIN	
Suunnittelijan nimi, päiväys ja allekirjoitus			Korkeus N2000	
23.5.2024			Muutos	



Kaupunki	Kunta/tila	Piirustaja	Juola.no
Haapajärvi	69-401-11-24		
Maakaatopaikka			
Hallakangantie 70		Yleiskartta	1:10000
85800 Haapajärvi			
Summitien nimi, pylväys ja siltäpöytä			Koordinaatisto ETRS-TM35FIN
			Korkeus N2000
			23.5.2024

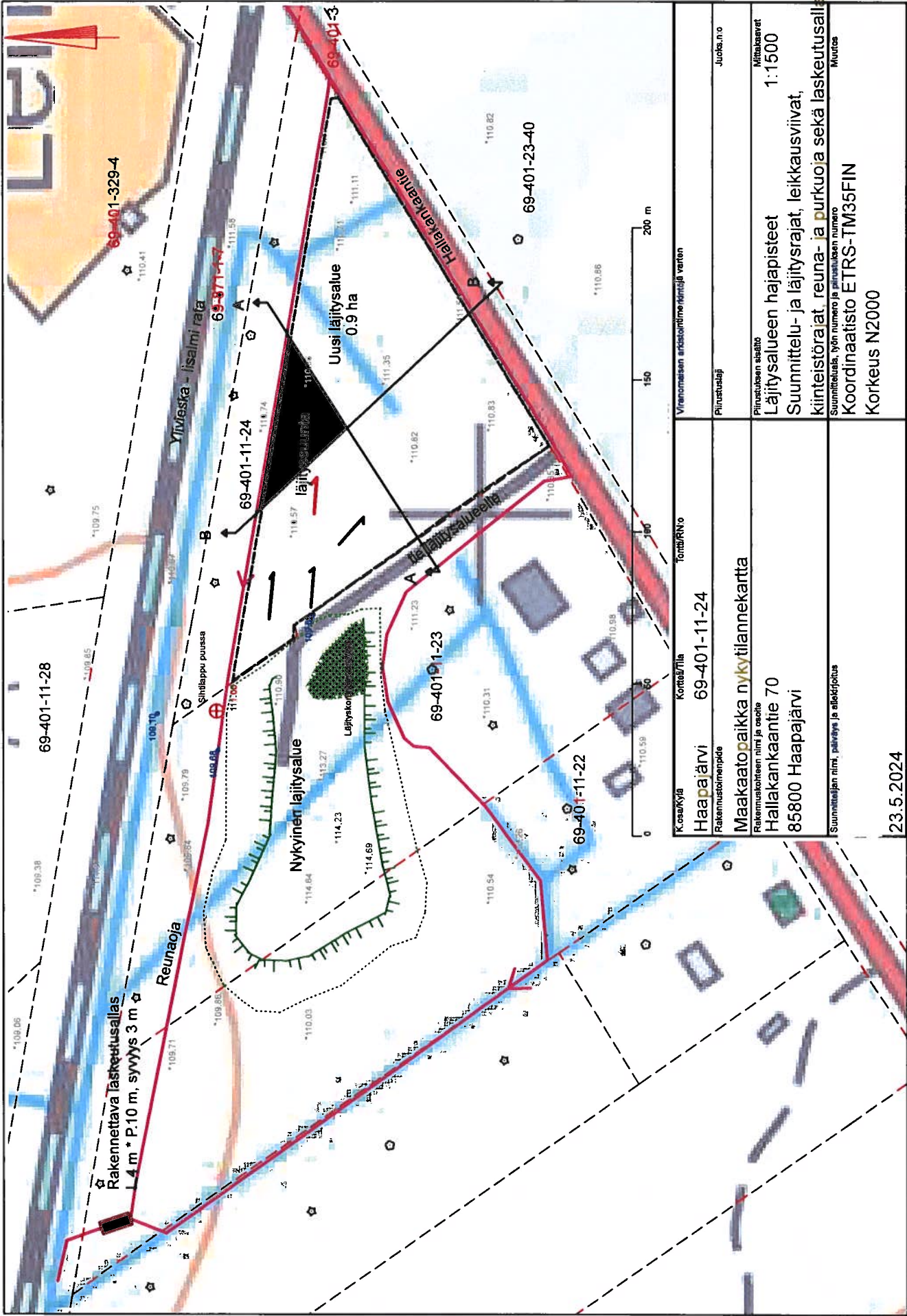
Viraston nimi ja siltäpöytä

Maakaatopaikka

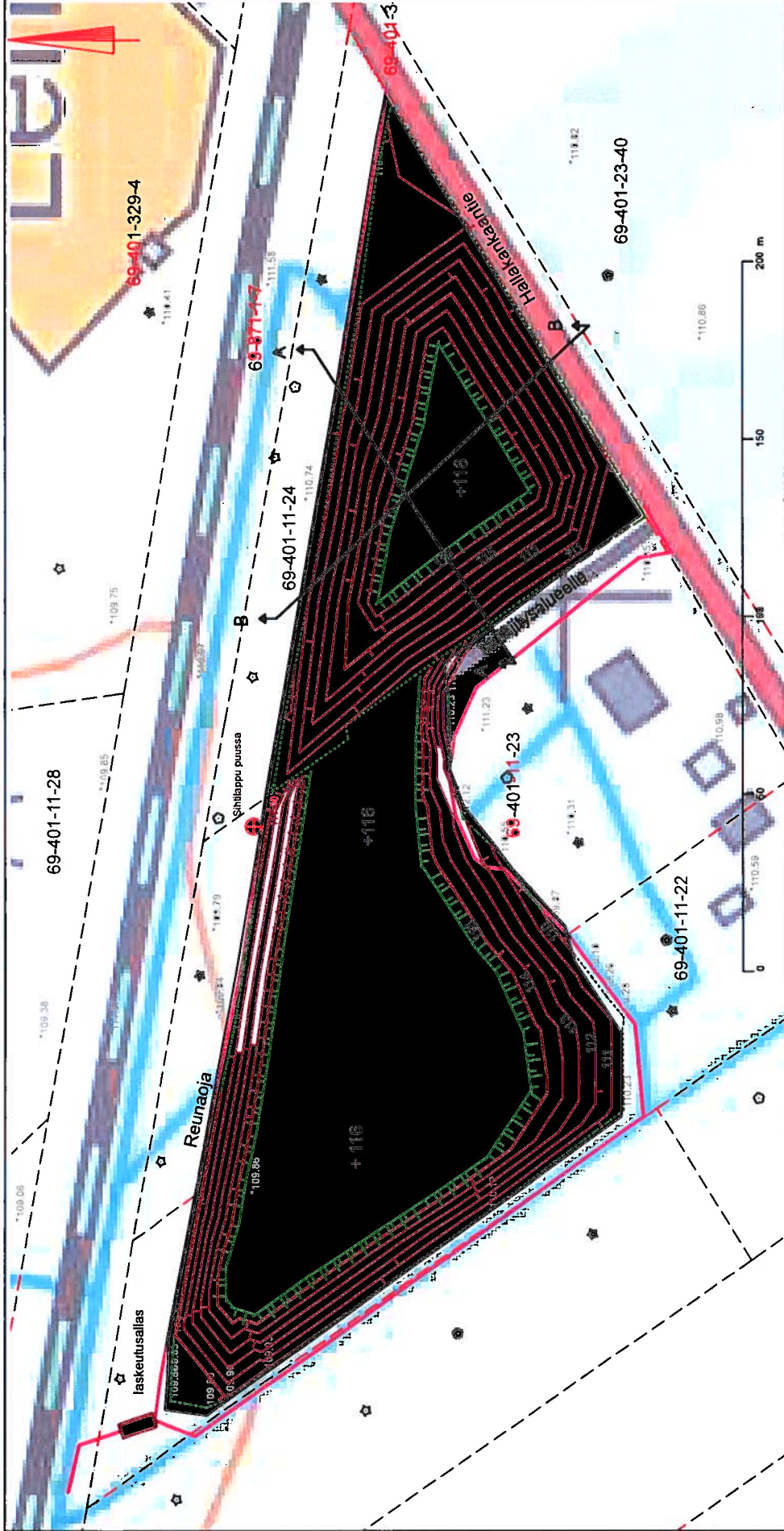
Yleiskartta

Koordinaatisto ETRS-TM35FIN

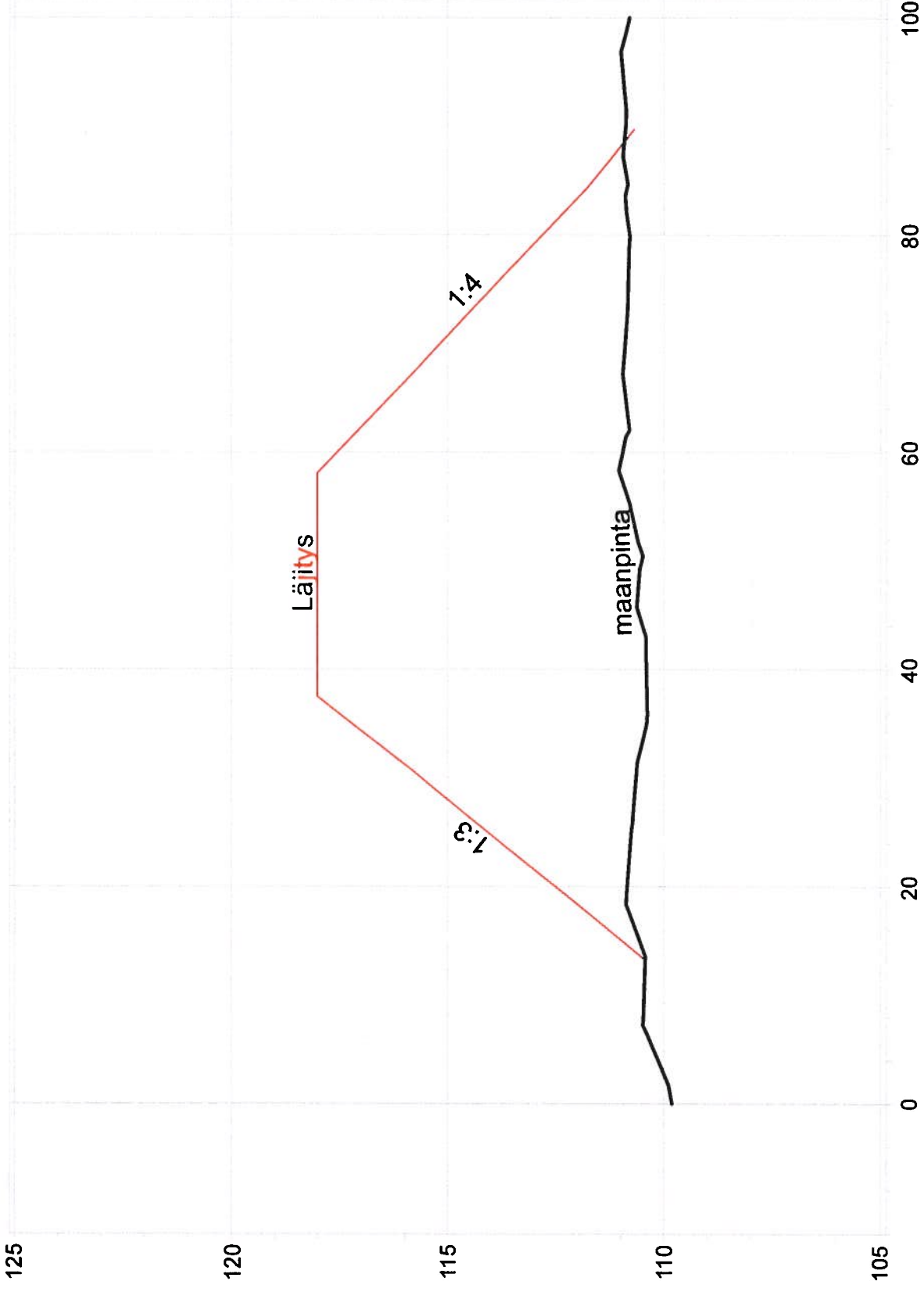
Korkeus N2000



K.osa/Kylä	Korhalampi	Tontti/Nr/ko	
Haapajärvi	69-401-11-24		
Rakennuslupamenopide			
Maakaato paikka nykytilannekartta			
Rakennuskohteen nimi ja osoite			
Hallakankaantie 70			
85800 Haapajärvi			
Suunnittelijan nimi, palvelus ja allekirjoitus			
Vienomaisen arvioajantarkkautaja varten			
Piirustaja			Juola, n.o
Piirustuksen saajien			Mittakaavat
Läjitysalueen hajapisteet			1:1500
Suunnittelu- ja läjitysrajat, leikkausviivat,			
kiinteistörajat, reuna- ja purkuoja sekä laskeutusallas			
Suunnittelun, työn numero ja piirustuksen numero			Muutos
Koordinaatisto ETRS-TM35FIN			
Korkeus N2000			
			23.5.2024

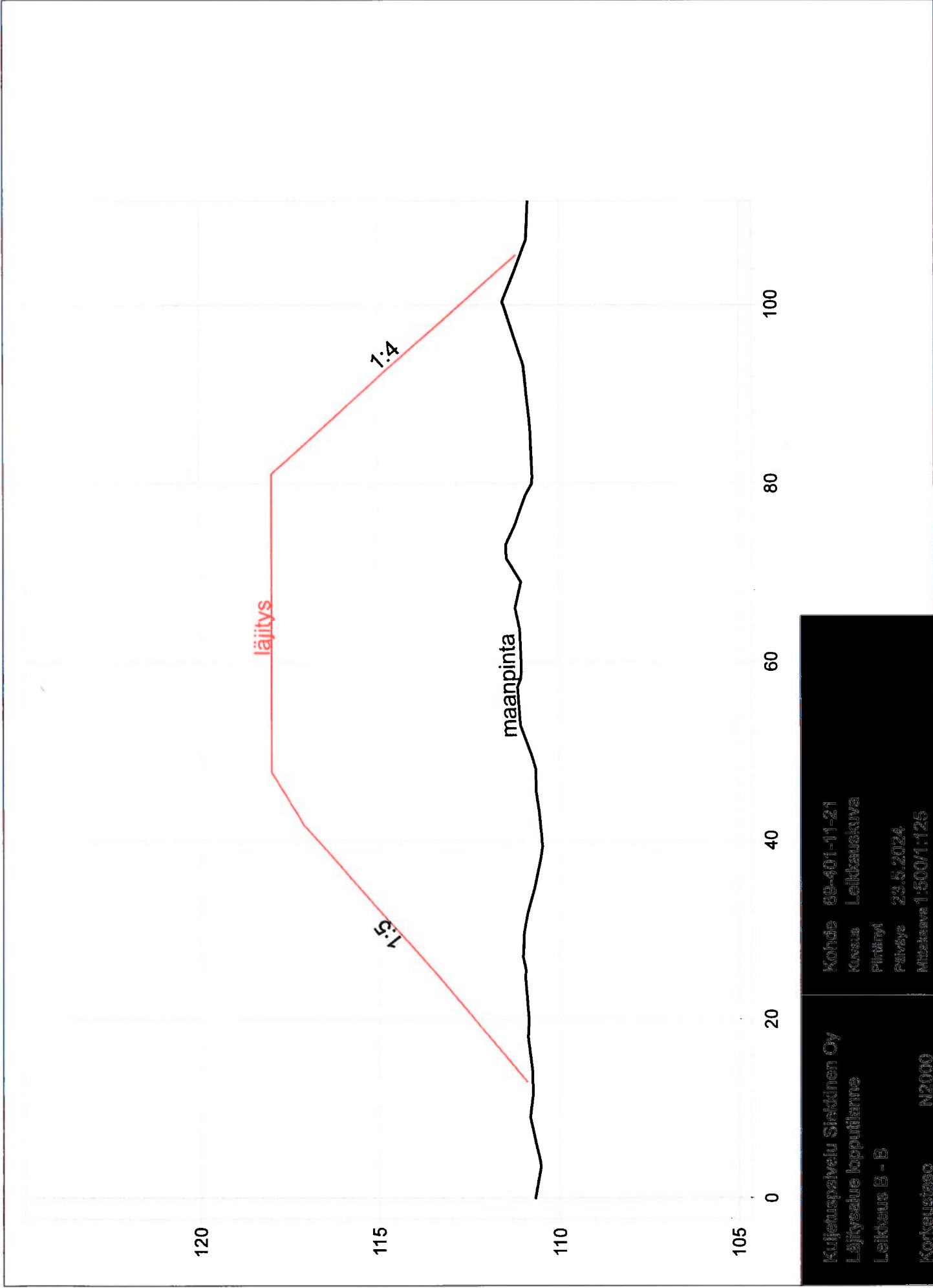


Käsitellyt Haapajärvi	Koordinaatio 69-401-11-24	Yhteystieto Juohta.no
Pääsuunnittelija Maakaatopaikka loppuillannekartta		
Maakatuksen nimi ja osoite Hallakankaantie 70		
Maakatuksen nro 85800 Haapajärvi		
Maakatuksen nimi, päiväys ja allekirjoitus Suunnittelija, työn määrä ja päivitetään määrä Koordinaatio ETRS-TM35FIN		
		Korkeus N2000
		1:1500
		Läjäytysalueen hajapisteet
		Suunnittelu- ja läjitysrajat, leikkausviivat,
		kiinteistörajat, reuna- ja purkuojoja sekä laskeutusallias
		23.5.2024



Kuljetuspalvelu Siekinen Oy
 Läjitysalue lopputilanne
 Leikkaus A - A
 Korkeustaso N2000

Kohde 69-401-11-21
 Kuvaus Leikkauskuva
 Piirtänyt
 Päiväys 23.5.2024
 Mittakaava 1:500/1:125



Kuljetuspalvelu Siiskinen Oy
 Lajitusalue lopputilanne
 Leikkaus B - B
 Korkeusaste N2000

Kohde 69-401-11-21
 Kuvaus Leikkauskuva
 Pinnat
 Päiväys 23.5.2024
 Muutava 1:500/1:25