

Keskinen Milk And Machine Oy

SAATE

27.02.2025

Haapajärven kaupunki  
Ympäristönsuojeluviranomainen

### **Ympäristölupahakemus lypsykarjatuotannon laajenukselle**

Olemme päättäneet kehittää tilallamme harjoitettavaa lypsykarjataloutta laajentamalla toimintaa. Muutokset sijoittuvat olemassa olevaan tuotantorakennukseen sekä sen laajennukseen. Eläinyksikköinä laskien tuleva eläinmäärä on 1 427,0 ey (nykyinen lupa 941,0 ey) ja se on laajenuksena 1,52 -kertainen toiminnan nykyiseen laajuuteen nähden. Nykyiselle toiminnalle on Pohjois-Pohjanmaan ympäristökeskuksen myöntämä lupa vuodelta 2006 (PPO-2005-Y-432-131, 19.5.2006).

Ympäristönsuojelulainsäädännön mukaan vastaavan kokoisiin hankkeisiin sovelletaan yleensä ympäristönsuojelulain 115 a § mukaista ilmoitusmenettelyä. Olosuhteet tilamme talouskeskuksen ympäristössä ovat kuitenkin eläinsuojan sekä naapureiden asuin- ja vapaa-ajanrakennusten keskinäisten etäisyyksien vuoksi sellaiset, että toiminnassa ei voida millään ympäristönsuojelutekniikalla saavuttaa asetuksen 138/2019 mukaista 100 metrin vähimmäisetäisyyttä eläinsuojan tai lantavarastojen laajenuksen sekä lähimmän häiriintyvän kohteen kesken (lietelantalassa tiivis kate, esimerkiksi betonikansi). Tämän vuoksi katsomme, että asia tulee asetuksen 138/2019 3 §:stä (vähimmäisetäisyydestä poikkeaminen) huolimatta käsitellä ilmoitusmenettelyn sijaan ympäristölupamenettelyssä ympäristönsuojelulain 27 § 2 mom alakohdan 3 mukaisesti.

Olemme tiedottaneet asiasta lähinaapurustolle, joka on osaltaan suhtautunut myönteisesti vireillä olevaan hankkeeseen. Olemme tietoisia siitä, että hanke tullaan joka tapauksessa kuuluttamaan julkisesti, eivätkä aikaisemmat kannanotot tai suhtautuminen poista naapureiden oikeutta muistutukseen kuulemisen yhteydessä tai myöhempään muutoksenhaakuun.

Haapajärvellä 27.02.2025

Paavo Kopola  
Keskinen Milk And Machine Oy

Lisätietoja ympäristölupahakemuksesta:  
Kaarle Kaistila, Tuuliruusu ympäristöpalvelut

LIITE: Ympäristölupahakemuskokonaisuus eläinsuojalle (lypsykarja)

# YMPÄRISTÖLUPAHAKEMUS ELÄINSUOJALLE

(Viranomaisen täyttää) Diaarimerkintä	Viranomaisen yhteystiedot
Hakemus on tullut vireille	

## 1. TOIMINTA JOLLE LUPAA HAETAAN

Lyhyt kuvaus toiminnasta <b>Lypsykarjan pito ja toiminnan laajentaminen.</b>
Kyseessä on <input type="checkbox"/> uusi tai vailla YSL:n mukaista lupaa oleva toiminta (YSL 27 §)
<input checked="" type="checkbox"/> toiminnan olennainen muuttaminen (YSL 29 §)
<input type="checkbox"/> luvan muuttaminen (YSL 89 §)
<input type="checkbox"/> toiminnan aloittamislupa (YSL 199 §)
Uuden tai laajennetun toiminnan suunniteltu aloitusajankohta <b>Vuoden 2026 aikana.</b>
Perustelut toiminnan aloittamiseksi ennen lupapäätöksen lainvoimaisuutta sekä esitys vakuudeksi
<input type="checkbox"/> perustelut toiminnan aloittamiseksi ennen lupapäätöksen lainvoimaisuutta sekä esitys vakuudeksi on esitetty liitteessä nro
Määräaikaisen toiminnan kesto ja lopettamisajankohta

## 2. HAKIJAN YHTEYSTIEDOT

Hakijan nimi tai toiminimi <b>Keskinen Milk and Machine Oy</b>	Kotipaikka <b>Haapajärvi</b>	Postiosoite ja -toimipaikka [REDACTED]	
Puhelinnumero [REDACTED]	Sähköpostiosoite [REDACTED]	Y-tunnus <b>2514977-6</b>	
Yhteys henkilön nimi <b>Paavo Kopola</b>	Postiosoite ja -toimipaikka	Puhelinnumero	Sähköpostiosoite
Laskutusosoite (postiosoite tai verkkolaskuosoite) [REDACTED]			

## 3. ELÄINSUOJAN YHTEYSTIEDOT

Eläinsuojan/tilan nimi <b>Keskinen Milk and Machine Oy</b>	Käyntiosoite <b>Koposperäntie 380, Haapajärvi</b>		
Yhteys henkilön nimi <b>Paavo Kopola</b>	Postiosoite ja -toimipaikka	Puhelinnumero	Sähköpostiosoite

## 4. TIEDOT KIINTEISTÖISTÄ, NIIDEN OMISTAJISTA JA HALTIJOISTA

Kiinteistötunnus ja kunta <b>Keskinen 7:126 (69-402-7-126), Haapajärvi</b>
Kiinteistön omistaja ja yhteystiedot <b>Hakija</b>
Kiinteistön haltija (jos eri kuin omistaja) ja yhteystiedot
<input type="checkbox"/> tarkemmat tiedot on esitetty liitteessä nro

**5. YLEISKUVAUS TOIMINNASTA SEKÄ YLEISÖLLE TARKOITETTU TIIVISTELMÄ LUPAHAKEMUKSESSA ESITETYISTÄ TIEDOISTA**

Ks. yleiskuvauksen sisältö täyttöohjeen kohdasta 5

Tilan nykyistä 65 lypsylehmän makuuparsipihattoa laajennetaan leventämällä rakennusta itäkaakkoon sekä jatkamalla laajennusosaa lounaaseen hoito- ja poikimakarsinoilla. Koillispuoleen sijoitetaan ruokin-  
tapöytä. Muutosten jälkeen tilan lypsylehmämäärä nousee 110 lehmään.

Laajennuksen jälkeen tilalla on 110 kpl lypsävää, 30 kpl hiehoja 12-24 kk, nuorkarjaa 20 kpl (6-12kk) ja lehmävasikoita 30 kpl (0-6kk). Lypsylehmäpihatto ja sen laajennukset toimivat lietalantamenetelmällä.

Tilakeskuksessa sijaitseva lietesäiliö varustetaan kaasutiiviillä pressukatteella, jonka lisäksi lietetilavuutta lisätään rakentamalla uusi etälietesäiliö noin 1,7 km etäisyydelle eläinsuojasta. Maito- ja lypsylehmien pesuvedet johdetaan lietesäiliöön. Lannan levitykseen on käytettävissä peltoa yhteensä 131,75 ha, josta omaa peltoa on 74,49 ha, vuokratonta 22,77 ha ja levityssopimuspeltoa 34,49 ha.

yleiskuvaus toiminnasta on esitetty liitteessä nro

yleisölle tarkoitettu tiivistelmä on esitetty liitteessä nro

**6. TOIMINNAN NYKYISET LUVAT, ILMOITUKSET, LAUSUNNOT YM.**

	Antopäivämäärä	Viranomainen
<input checked="" type="checkbox"/> 1. Ympäristölupa	19.5.2006	PPO
<input type="checkbox"/> 2. Sijoituspaikkalupa (terveydenhoitolaki) Sijoituslupa (terveydensuojelulaki)		
<input type="checkbox"/> 3. Naapuruussuhdelain mukainen sijoitusratkaisu		
<input type="checkbox"/> 4. Lupa jäteveden johtamiseksi ojaan tai maahan (vesilaki)		
<input type="checkbox"/> 5. Sopimus jätevesien johtamiseksi yleiseen viemäriin (vesihuoltolaki)		
<input type="checkbox"/> 6. Rakennuslupa		

Liitteenä on viimeisin päätös seuraavista (ainoastaan yksi):

ympäristölupa PPO-2005-Y-432-131, 19.5.2006

sijoituslupa/sijoituspaikkalupa

ympäristönsuojelulainsäädännön voimaantulon mukainen lain hakemista koskeva ratkaisu

**7. TIEDOT ELÄINSUOJAN TOIMINNASTA JA TUOTANNOSTA**

7.1 Eläinten määrä	Nykytilanne (kpl)	Tuleva tilanne (nykytilanne + laajennus, tilaa enintään kpl)	Tuotanto vuodessa laajennuksen jälkeen: tuotettujen tuotteiden määrät vuodessa (esim. kg maitoa, kg lihaa (teuraspainona) tms.)
<b>Tiedot naudoista, hevosista, sioista ja siipikarjasta esitetään liitelomakkeella 7.1.</b>	Kts. liite 7.1		
Vuohia tai uuhia			
Muita, mitä:			
<b>7.2 Tuotannon laatu</b>			
Tilalla on sopimus luonnonmukaisesta tuotannosta			
<input type="checkbox"/> eläintuotannossa			
<input type="checkbox"/> kasvintuotannossa			
Tilalla on sopimus luonnonmukaiseen tuotantoon siirtymisestä			
<input type="checkbox"/> eläintuotannossa			
<input type="checkbox"/> kasvintuotannossa			
Lisätietoja tai selostus muista eläinsuojan liittyvistä toiminnoista tilalla (ja niiden haltijoista, jos eri kuin hakija) kuten kotiteurastamo, juustola, vihanneskuorimo tms. Lisäselvitykset liitteeksi.			
Ei muita toimintoja.			
<input type="checkbox"/> tiedot on esitetty liitteessä nro			

## 8. LANNAN KÄSITTELY JA VARASTOINTI

### 8.1 Eri lannankäsittelymenetelmiin kuuluvien eläinten määrät lajeittain (tuleva tilanne)

Lietelannalla 110 lypsylehmää, 30 hiehoa 12-24 kk ja 20 nuorkarjaa 6-12 kk ja 30 vasikkaa < 6 kk.

Kuivikelantamenetelmällä

Kuivikepohjalla

### 8.2 Lietelannan käsittelyä koskevat tiedot

Jos tilalla on useita lietesäiliöitä, tiedot ilmoitetaan liitelomakkeella 8.2.

Tiedot lietesäiliöistä katso liite 8.2	Nykyiset säiliöt (m <sup>3</sup> )	Rakennettavat säiliöt (m <sup>3</sup> )
Lietesäiliöiden tilavuudet		
Lietekuilujen kokonaistilavuudet		
Lietekuilujen hyötytilavuudet		
Muu säiliötilavuus (esim. osuus yhteislantalasta, etäsäiliö, vuokrasäiliö, sopimus jne.)		
Lietetilavuudet yhteensä		
Lietesäiliöiden rakenteiden (kate, pohja, seinä) materiaalit		
Lietesäiliöstä on katettu seuraavat säiliöt	(% katettu)	(% katettu)
Täytetäänkö lietesäiliö altapäin? <input checked="" type="checkbox"/> kyllä <input type="checkbox"/> ei		
Lietekuilujen toiminta <input type="checkbox"/> padotus <input checked="" type="checkbox"/> valutus		
<input type="checkbox"/> imulannan poisto		
<input type="checkbox"/> muu, mikä?		
<input checked="" type="checkbox"/> jos lietekuiluja esitetään hyväksyttäväksi lannan varastointitilavuuteen, lietekuilujen kokonaistilavuus ja hyötytilavuus laskentaperusteineen on esitetty liitteessä 8.2		

### 8.3 Kuivikelannan ja virtsan käsittely

Jos tilalla on useita kuivalantaloita, tiedot ilmoitetaan liitelomakkeella 8.3.

	Nykyiset varastot	Rakennettavat varastot
Virtsa imeytetään kuivikkeisiin	<input type="checkbox"/> kyllä <input type="checkbox"/> ei	<input type="checkbox"/> kyllä <input type="checkbox"/> ei
Kuivikemateriaali		
Virtsasäiliöiden tilavuus (m <sup>3</sup> )		
Virtsasäiliöiden rakenteiden (kate, pohja, seinä) materiaalit		
Virtsasäiliöistä katettu seuraavat	(% katettu)	(% katettu)
Lantalan pinta-ala (m <sup>2</sup> )	(% katettu)	(% katettu)
Lantalan reunojen korkeus (cm)		
Lantalan ajoluiskan korkeus (cm)		
Lantalan rakenteiden (kate, pohja, seinä) materiaalit		
Kompostointialustan pinta-ala (m <sup>2</sup> )		
Reunan korkeus (cm)		
Lantalan kuormauslaatan pohjamateriaali <input type="checkbox"/> ei kuormauslaattaa		



#### 8.4 Kuivikepohjat ja kestokuivikepohjat

Kuivitusjärjestelmä  kestokuivikepohja  täyskuivikepohja  osakuivikepohja  erillinen makuualue ja ruokintapaikka  
 vinokuivikepohja  makuuparsijärjestelmä  muu, mikä?

Tyhjennyskertojen lukumäärä (krt/vuosi)

Poistetun kuivikepohjan varastointipaikka (täydennä kohta kuivikelannan varastointi tai lannan muu käsittely)

#### 8.5 Lannan muu käsittely

Selostus esim. lannan kompostoinnista, separoinnista tai ilmastuksesta

Ei muuta käsittelyä.

### 9. LAIDUNNUS JA JALOITTELUALUEET

#### 9.1 Laiduntaminen

Selostus siitä, kuinka paljon ja mitä eläimiä laidunnetaan (eläinlajit ja määrät)

Nuorkarjaa ja umpilehmiä laidunnetaan navetan ympärillä olevilla lohkoilla noin 4 kk vuodessa.

Laidunala (ha) 3,17 Eläimiä pidetään laitumella n. 4 kk vuodessa

Eläimet pidetään laidunkaudella öisin  ulkona  sisällä

Laitumet tai osa niistä rajoittuvat vesistöön  kyllä  ei

Eläinten juottaminen on laitumilla järjestetty seuraavasti (selostus)

Kiinteän juottopaikan sekä siirrettävän juottovaunun avulla.

Onko laitumella pysyvä ruokintapaikka (jos on, sijainti liitekartaan)  kyllä  ei

Ruokintapaikan etäisyys vesistöön m, valtaojaan m

Ruokintapaikalla syöviä eläimiä kpl

Onko laitumella kiertävä ruokintapaikka  kyllä  ei

Jos on, sen käyttöaika on kesässä 100 vrk, kerralla 7 vrk

#### 9.2 Jaloittelualueet / ulkotarhat

Jaloittelualueella/ulkotarhassa olevien eläinten määrä ikäluokittain

Ei jaloittelu tai ulkotarha-alueita.

Jaloittelualueen/ulkotarhan käyttöaika vuodessa

Jaloittelualueen/ulkotarhan kokonaispinta-ala (m<sup>2</sup>)

Tiivispohjaisen ja muun alueen pohjamateriaalit ja pinta-  
alat (m<sup>2</sup>)

Reunuksen korkeus (cm, tiivispohjainen alue)

Ruokintapaikan pinta-ala (m<sup>2</sup>)

Ruokintapaikan pohjamateriaali

Ruokintapaikka on katettu  kyllä  ei

Selostus tiivispohjaiselle alueelle tulevan lannan siirtämisestä ja varastoinnista

Selostus virtsan ja sadevesien kokoamisesta

Kaivojen koko m<sup>3</sup> ja jäteveden jatkokäsittely

**10. MAITOHUONEEN JA ELÄINSUOJAN JÄTEVEDET**

	Maitohuoneen jätevedet	Muut pesuvedet	WC-vedet
Jätevesien määrä (m <sup>3</sup> /a)	450	Sisältyy lantavarasto-tilavuuksiin	Eläinsuojassa ei ole WC:tä.
Mihin jätevedet johdetaan?	Lietesäiliö	Lietesäiliö	

**11. SÄILÖREHUN VARASTOINTI**

	Säilörehun valmistuspaikka				
	Torni	Laakasiilo	Auma	Pyöröpaalaus	Muu, mikä?
Esikuivattuna (t/a)		1 800		200	
Puristeneste johdetaan	<input type="checkbox"/> umpikaivoon <input type="checkbox"/> virtsa- tai lietesäiliöön <input type="checkbox"/> muualle, minne?	<input type="checkbox"/> umpikaivoon <input checked="" type="checkbox"/> virtsa- tai lietesäiliöön <input type="checkbox"/> muualle, minne?	<input type="checkbox"/> umpikaivoon <input type="checkbox"/> virtsa- tai lietesäiliöön <input type="checkbox"/> muualle, minne?	<input type="checkbox"/> umpikaivoon <input type="checkbox"/> virtsa- tai lietesäiliöön <input type="checkbox"/> muualle, minne?	<input type="checkbox"/> umpikaivoon <input type="checkbox"/> virtsa- tai lietesäiliöön <input type="checkbox"/> muualle, minne?
Säiliön tilavuus (m <sup>3</sup> )		pumppukaivo 2 m <sup>3</sup>			

Selostus talteenotetun puristenesteen käytöstä  
 Esikuivatusta pyöröpaalutusta säilörehusta ei muodostu puristenesteitä.  
 Pyöröpaalit avataan laakasiiloissa betonialustalla.

**12. LANNAN, VIRTSAN, PURISTENESTEEN YM. LEVITYS PELLOILLE TAI MUU KÄYTTÖ**

Levitykseen käytettävissä oleva peltoala	131,75 ha, josta omaa	74,49 ha, vuokrateltoa	22,77 ha, sopimuspeltoa	34,49 ha
<input checked="" type="checkbox"/> Jäljennökset vuokra- ja levityssopimuksista liitteenä nro	LIITE: Vuokrasopimukset			
Levitysjankohdat, <b>TYYPILLISESTI!</b>	Viikot	% lantamäärästä		
	18-22	30 %		
	26-28	50 %		
	38-41	20 %		
Pohjavesialueilla on lannan levityspeltoa (ha)	Tilalla ei ole lannanlevitysalaa pohjavesialueella.			
Lantaa viedään jalostettavaksi (m <sup>3</sup> )	Ei			
Lanta viedään jalostettavaksi, minne?				
Lanta myydään, minne?	Lantaa ei myydä.			

**13. POLTTOAINE- JA ÖLJYSÄILIÖT**

<b>Jos tilalla on useita polttoainesäiliöitä, tiedot ilmoitetaan liitelomakkeella 13.</b>
<input checked="" type="checkbox"/> tarkemmat tiedot on esitetty liitteessä nro 13

**14. MUIDEN KÄYTETTÄVIEN AINEIDEN JA KEMIKAALIEN KULUTUS SEKÄ VARASTOINTI**

Nurmirehu valmistetaan esikuivattuna laakasiiloon sekä pyöröpaaliin ja säilötään biologisesti. Lypsylaitteiden ja eläinsuojien puhdistukseen käytetään markkinoilla yleisesti olevia pesu- ja desinfiointiaineita.
<input checked="" type="checkbox"/> tarkemmat tiedot on esitetty liitteessä nro 14

**15. TIEDOT TOIMINNAN SIJAINNATILASTA, YMPÄRISTÖOLOSUHTEISTA, ASUTUKSESTA JA KAAVOITUSTILANTEESTA**

Pohjavesialueelle sijoittuvat toiminnot

Talouskeskus ei sijoitu pohjavesialueelle. Lähimmät luokitellut pohjavesialueet sijaitsevat kaikissa ilmansuunnissa yli 10 kilometrin etäisyydellä.

Eläinsuojan tai etälantalan tms. vaikutusalueella sijaitsevien naapurien nimet, kiinteistötunnus, yhteystiedot

Luettelo naapurikiinteistöistä (r=600 m) yhteystietoineen liitteenä 9.

Kaavoitustilanne

Yleis- ja asemakaavoittamaton maa- ja metsätalousalue.

Muut lähialueen huomioonotettavat kohteet

Kylätalo kaakossa noin 125 metrin etäisyydellä.

tarkentavat tiedot (esim. luettelo naapuritilojen omistajista, haltijoista ja muista vaikutusalueen kohteista osoitteineen) on esitetty liitteessä nro 9

**16. ARVIO TOIMINNAN PÄÄSTÖISTÄ JA VAIKUTUKSISTA YMPÄRISTÖÖN**

Tiedot toiminnasta syntyvistä päästöistä (esim. haju, melu, pöly, ravinnepäästöt vesistöön ja maaperään), niiden vaikutuksista ympäristöön sekä toimenpiteistä päästöjen vähentämiseksi

Eläinsuojista ei aiheudu meluhaittoja. Toiminnan aiheuttama melu syntyy lähinnä työkoneliikenteestä talouskeskuksen alueella lannanlevityssesonkien sekä nurmirehun korjuuaikoina.

Eläinsuoja laajennuksineen sijoittuu tiiviisti rakennettuun kyläkeskukseen, jossa toimii useita eläinsuojia. Lähimmät asuinrakennukset ovat 65-120 metrin etäisyydellä. 300 metrin säteellä navetasta on 13 asuinrakennusta tasaisesti kaikissa ilmansuunnissa.

Tilakeskuksessa oleva nykyinen lietesäiliö katetaan kaasutiiviillä pressukatteella. Säiliö täytetään alaspäin hajuhaittojen pienentämiseksi. Laajennusosan lietekuulut varustetaan jäähdytyksellä (lämmön talteenotto). Lisätilavuutta varten tilalle rakennetaan uusi etälietesäiliö noin 1,7 km etäisyydelle.

Ravinnepäästöt pintavesiin minimoidaan hulevesien hallinnalla sekä suojakaistoilla. Lietelannan käsittelystä syntyvä haju esiintyy pääsääntöisesti lyhytkestoisena vain sekoituksen sekä lannan siirtokuljetusten yhteydessä.

Toiminnasta ei aiheudu haitallista pölyämistä tai tärinää.

Tiedot toiminnan ja ympäristövaikutusten tarkkailusta (mm. eläinsuojarakennusten ja lantavarastojen tiiveys, polttoainesäiliöiden kunto, talousvesikaivojen ja pohjaveden laatu, jätevesijärjestelmän toimivuus)

Rakennusten, lietesäiliöiden, polttoainesäiliöiden sekä laitteiden kuntoa ja toimivuutta seurataan päivittäisten maatalous- ja eläintenhoitotöiden lomassa. Toiminnalle ei esitetä muuta säännöllistä tarkkailua.

tarkentavat tiedot on esitetty liitteessä nro

**17. ARVIO TOIMINTAAN LIITTYVISTÄ RISKEISTÄ, ONNETTOMUUKSIEN ESTÄMISEKSI SUUNNITELLUISTA TOIMISTA SEKÄ TOIMISTA HÄIRIÖTILANTEISSA**

Tila toimii Pohjolan Maidon (Valio) tuotantotiloilleen suuntaaman laatukäsikirjan mukaisesti. Laatukäsikirja sisältää menettelytapaohteet erilaisten poikkeustilanteiden kuten sähkökatkojen varalle.

Tilalle on laadittu palo- ja pelastussuunnitelma, joka päivitetään laajennuksen valmistuttua.

Tilalla on oma traktorikäyttöinen 60 kVA aggregaatti sähkökatkojen varalle. Eläinsuojassa on alkusammutusvälineistöä sekä paloposti. Polttoainesäiliö sijoitetaan betonialustalle, jotta mahdolliset vuodot havaitaan ajoissa. Säiliöiden kunto tarkastetaan silmämääräisesti päivittäin. Mahdollisen öljyvahingon sattuessa tilalla on varattuna imeytysturvetta sekä kalustoa sen levittämiseen sekä imeytettyjen massojen kokoamiseen.

tarkentavat tiedot on esitetty liitteessä nro

**18. TIEDOT SYNTYVISTÄ JÄTTEISTÄ, MÄÄRISTÄ JA KÄSITTELYSTÄ**

(Kuolleet eläimet, muovit, jäteöljyt, vanhat torjunta-aineet, akut, pilaantuneet rehut, vanhat loisteputket, metalliromut yms.)

Jätteenimike	Arvioitu määrä (esim. t/a)	Käsittely	Toimituspaikka
Sekajäte	2 500 kg		Jätehuolto
Maatalouden muovit	4 000 kg	Kierrätys	Erilliskeräily/Vestia
Jäteöljyt	400 l	Kierrätys	Erilliskeräily
Muu öljyinen jäte	20 kg	Kierrätys	Vestia/ekopiste
Akut ja paristot	100 kg	Kierrätys	Vestia/ekopiste
Vaaralliset jätteet	10 kg	Kierrätys	Vestia/ekopiste
Metalliromu	1 000 kg	Keräily	Ekopiste tai erilliskeräily
Its. kuolleet eläimet	2 000 kg	Keräily	Honkajoki Oy
Rehujäte	10 t	Loppusijoitus lannan seassa	Kuivalantala

Itsestään kuolleet eläimet välivarastoidaan pressulla peitettynä navetan päädyn betoniluiskalla.

tarkentavat tiedot on esitetty liitteessä nro

**19. ARVIO PARHAAN KÄYTTÖKELPOISEN TEKNIIKAN SOVELTAMISESTA**

(Poistokaasujen käsittely, lantalan kattaminen, lietteen ilmastus, lannan levitys yms.)

Tilakeskuksessa oleva nykyinen lietesäiliö katetaan kaasutiiviillä pressukatteella. Säiliö täytetään alaspäin hajuhaittojen pienentämiseksi. Lannanlevitykseen käytetään tehokkaita urakointipalveluita. Typen haihtumisen ja hajuhaittojen vähentämiseksi osa lietelannasta levitetään sijoittamalla.

Säilörehu varastoidaan laakasiiloihin sekä pyöröpaaleihin ja käytetyt muovit kierrätetään.

Lypsypihatossa on saneerauksen jälkeen luonnollinen ilmanvaihto (kennoikkunat ja harjatuuletus).

Kärpäsiä torjutaan eläinsuojista säännöllisesti tarkoitukseen soveltuvilla aineilla.

tiedot on esitetty liitteessä nro

**20. TIEDOT MAATILAN VEDENHANKINNASTA**

Tilalla ei ole omaa kaivoa. Käyttövesi hankitaan kunnallisesta vesijohtoverkosta.

Veden kulutukseksi arvioidaan laajennuksen jälkeen noin 10 m<sup>3</sup> vuorokaudessa.

tiedot on esitetty liitteessä nro

**21. TIEDOT LIIKENTEESTÄ JA LIIKENNEJÄRJESTELYSTÄ**

(Mm. maidon, eläinten, lannan ja rehujen kuljetusten määrät esim. kertaa/viikko, oma ja muu liikenne)

Eläinsuoja sijaitsee Kuposperäntien (18401) varrella, jolle toiminnasta aiheutuva raskas liikenne kulkee suoraan oman liittymän kautta. Raskaan liikenteen muodostaa maitoauton käynti joka toinen päivä ja rehuauton käynnit kahden viikon välein. Teurastamon keräily- ja välitysvasikka-auto käy joka toinen viikko ja raadonkeräily tarpeen mukaan joitain kertoja vuodessa. Muu liikenne on lähinnä tavanomaista henkilöautoliikennettä. Yksikön normaalilla toiminnalla ei ole peltoviljelysesonkien ulkopuolella käytännössä vaikutusta paikalliseen liikenteeseen tai liikennemääriin.

tiedot on esitetty liitteessä nro

## 22. DIREKTIIVILAITOSTA KOSKEVAT LISÄTIEDOT

Pääasiallista toimintaa koskeva vertailuasiakirja ja päätelmät

Kyseessä ei ole direktiivilaitos.

tiedot on esitetty liitteessä nro

## 23. HAKEMUKSEEN ON LIITETTÄVÄ:

- 1. Sijaintikartta
- 2. Asemapiirros, josta ilmenee eläinsuojien ja niihin liittyvien lantavarastojen sijainti
- 3. Pohjapiirros 1:100 nykyisestä ja tulevasta eläinsuojasta sekä leikkauskuvat
- 4. Pohja- ja leikkauspiirrokset uusista lantavarastoista ja lietesäiliöistä sekä niiden sijaintikartta
- 5. Kartta laitumien sijainnista ja pysyvistä ruokintapaikasta
- 6. Jaloittelualueen/ulkotarhan asema- ja pohjapiirustukset, joista ilmenee myös valuma- ja suotovesien keräily
- 7. Peltokartat käytettävissä olevista viljelyalueista (omat, vuokra- ja sopimuspellot)
- 8. Kaavoitetulla alueella ote voimassa olevasta asema- tai yleiskaavasta ja kaavamääräyksistä
- 9. Luettelo eläinsuojan naapureista ja muista vaikutusalueen kohteista yhteystietoineen
- 10. Kopio nykyisestä ympäristö- tai sijoituspaikkaluvusta
- 11. Todistus kiinteistön hallintaoikeudesta, esimerkiksi kopio vuokrasopimuksesta
- 12. Kopiot peltojen vuokraussopimuksista ja lannan levityssopimuksista
- 13. Vuokratuista lantavarastoista kopio vuokrasopimuksesta
- 14. Kopiot lannan jatkokäsittelyyn toimittamista koskevista sopimuksista, josta ilmenee luovutettava lantamäärä ja luovutuspaikka
- 15. Maitohuoneen yms. jätevesien käsittelysuunnitelma
- 16. Lisäselvitys tilalla olevista muista toiminnoista kuten kotiteurastus, juuston valmistus, vihanneskuorimo tms.
- 17. Mahdollinen laissa (486/1994) tarkoitettu YVA-arviointiselostus ja YVA-yhteysviranomaisen lausunto
- 18. Mahdollinen luonnonsuojelulain (1096/1996) 65 §:n mukainen Natura-arvioinnin tarveharkinta

Valmiit liitelomakepohjat, joita voidaan käyttää apuna asioiden esittämisessä hakemuslomakkeen ohella. Liitteiden numerointi viittaa ao. kohtaan hakemuslomakkeessa:

- Liite 7.1 Eläinpaikkojen määrä jaoteltuna iän, eri rakennusten ja lannankäsittelymenetelmien mukaisesti
- Liite 8.2 Tiedot lietesäiliöistä
- Liite 8.3 Tiedot kuivalantaloista
- Liite 12.1 Tiedot lantamäärästä eläinlajeittain sekä levityspinta-aloista
- Liite 13 Tiedot polttoainesäiliöistä
- Liite 14 Tiedot kemikaalien varastoinnista

**LISÄKSI: Muita hakemusta täydentäviä liitteitä**

## 24. ALLEKIRJOITUS

Paikka ja päivämäärä

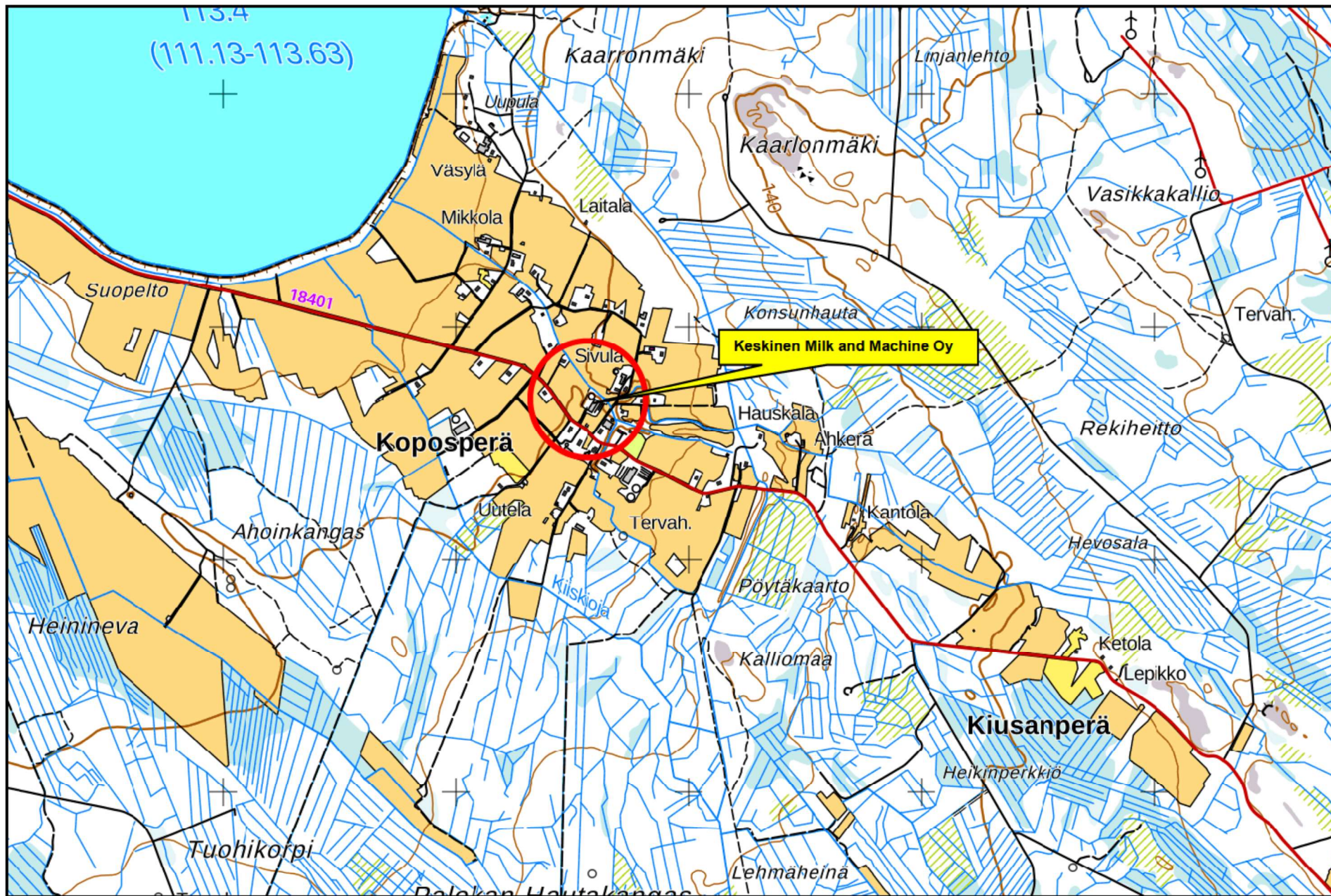
Haapajärvellä 27.02.2025

Allekirjoitus (tarvittaessa)

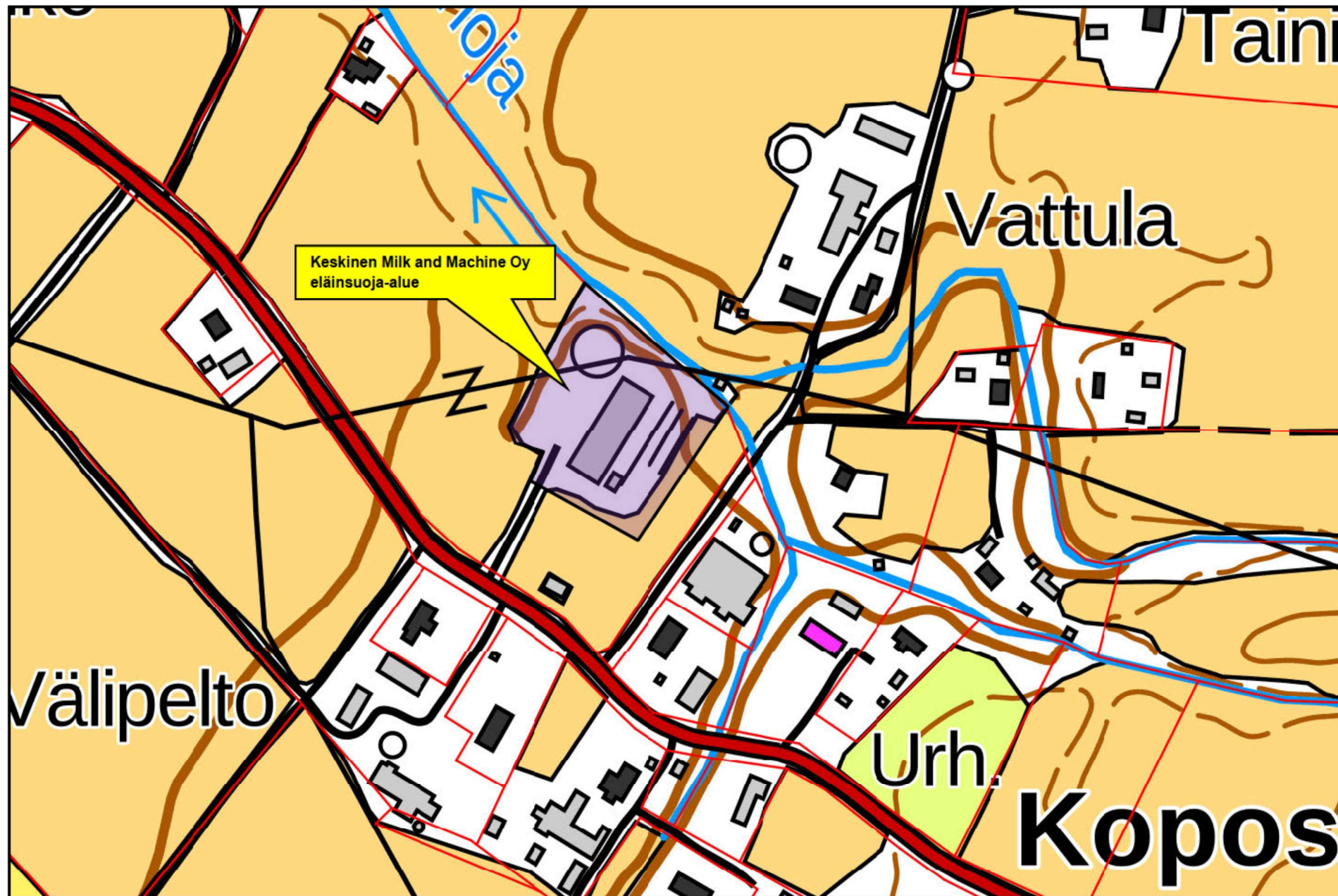
Paavo Kopola  
KESKINEN MILK AND MACHINE OY

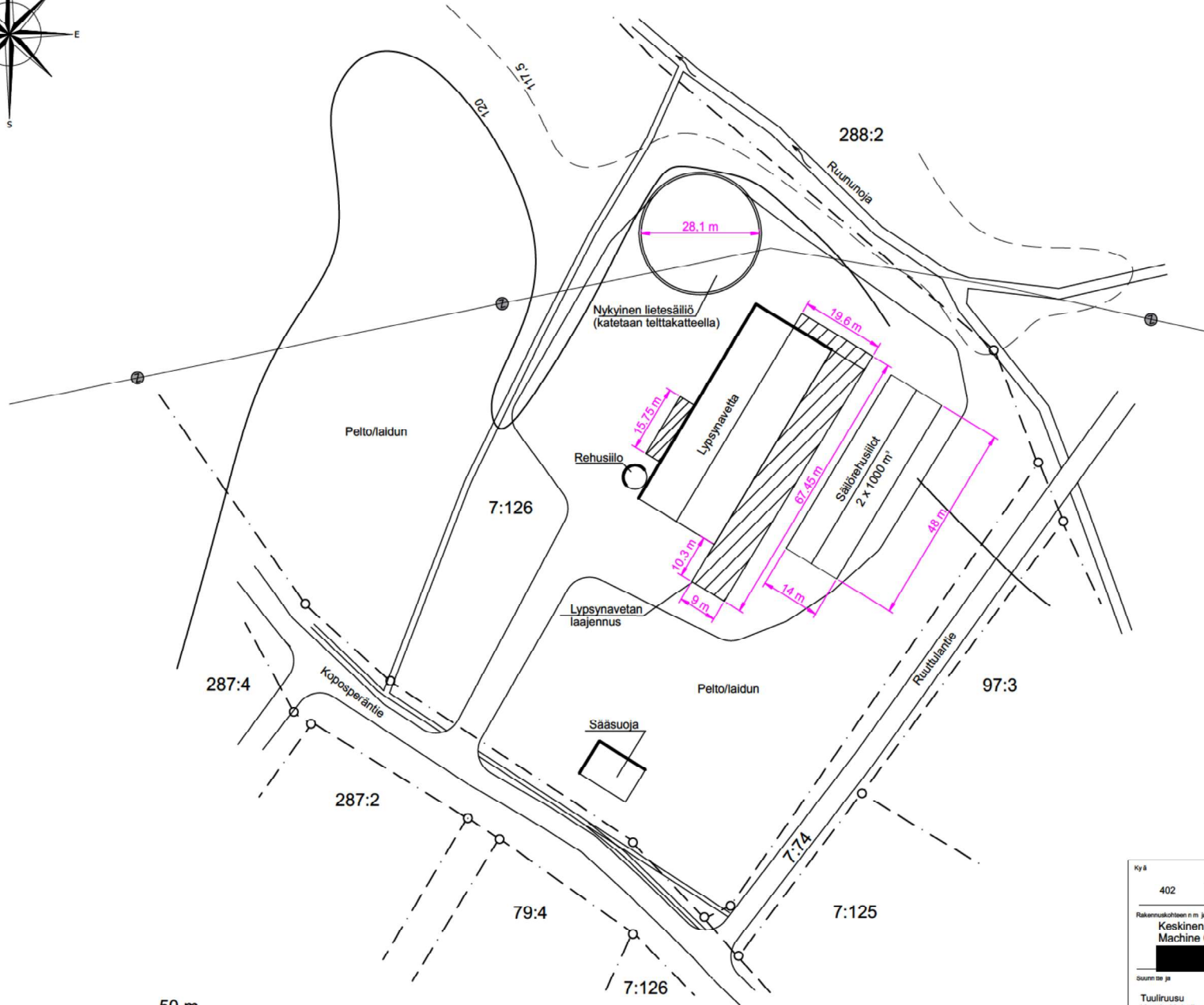
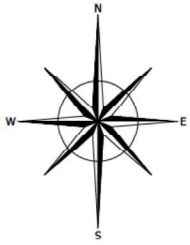
Nimen selvennys











Kyä	T a	Rakro		
402	Keskinen	7:126		
Rakennuskohde n m ja osoite Keskinen Milk And Machine Oy			P rustuksen s ää ID	M tkaava
[REDACTED]			Asemapiirros	1:1000
Suunnittelija Tuuliruusu Kaarle Kaistilla			Pvm.	P ritys
[REDACTED]			10.02.2025	RK



Nautojen ja hevosten paikkamäärä eri eläinsuojarakennuksissa (tuleva tilanne)

LIITE 7.1

Keskinen Milk and Machine Oy

ELÄINPAIKAT	Eläinpaikkojen määrä yhteensä: Nykyinen ympäristölupa	Eläinpaikkojen määrä yhteensä: Tuleva tilanne muutosten jälkeen	Eläinsuoja			Eläinsuoja			Eläinsuoja			Eläinsuoja			Eläinsuoja		
			Lypsynavetta			Lypsynavetan laajennus											
			lietelanta	kuiva- lanta ja virtsa erikseen	kuivike- lanta	lietelanta	kuiva- lanta ja virtsa erikseen	kuivike- lanta	lietelanta	kuiva- lanta ja virtsa erikseen	kuivike- lanta	lietelanta	kuiva- lanta ja virtsa erikseen	kuivike- lanta	lietelanta	kuiva- lanta ja virtsa erikseen	kuivike- lanta
<b>NAUDAT</b>																	
lypsylehmiä	65	110	49			61											
emolehmiä																	
sonneja > 24 kk																	
hiehoja 12–24 kk	30	30	30														
sonneja 12–24 kk																	
lehmävasikoita 6–12 kk	20	20	20														
sonnivasikoita 6–12 kk																	
vasikoita < 6 kk	30	30	30														
<b>HEVOSET</b>																	
hevosia > 1 v	3																
poneja tai < 1 v hevosia																	
<b>ILMANVAIHTO RAKENNUKSITTAIN</b>																	
- koneellinen/luonnollinen			Luonnollinen (saneerataan)*			Luonnollinen											
- poistohormien lukumäärä ja korkeus			Harjatuuletus (saneerataan)*			Harjatuuletus											
- poistohormien ilmansuunta (jos seinällä)																	
<b>TUOTANTO VUODESSA LAAJENNUKSEN JÄLKEEN</b> , esim. kg maitoa tai lihaa (teuraspaino)																	
Maitoa 1 200 000 litraa																	
* Laajennuksen yhteydessä eläinsuojaan rakennetaan uusi yhtenäinen katto, jonka alle sijottuvat sekä nykyinen osa että laajennus.																	

# Eläinyksikkölaskuri ympäristölupataroituksiin

Asetuksen 423/2015 eläinyksikkökertoimin

Tila		Keskinen Milk and Machine Oy					
Nykyinen lupa		PPO-2005-Y-432-131, 19.5.2026					
	kerroin	nykytilanne		hakemus		vertailu	
eläinlaji	ey	vanha kpl	vanha ey	uusi kpl	uusi ey	erotus kpl	erotus ey
Lypsylehmiä	10,8	65	702,0	110	1188,0	45	486,0
Hieho 12-24 kk	4,0	30	120,0	30	120,0	0	0,0
nuorkarja 6-12 kk	3,4	20	68,0	20	68,0	0	0,0
vasikka < 6 kk	1,7	30	51,0	30	51,0	0	0,0
Emolehmä	4,3		0,0		0,0	0	0,0
Lihanauta	2,4		0,0		0,0	0	0,0
Siitossosni >2v	8,1		0,0		0,0	0	0,0
Lihasonni 12-24 kk	5,7		0,0		0,0	0	0,0
Emakko porsaineen	2,6		0,0		0,0	0	0,0
Lihasika	1		0,0		0,0	0	0,0
Karju	1,8		0,0		0,0	0	0,0
Joutilas emakko ydinsikalassa	1,8		0,0		0,0	0	0,0
Vierotettu porsas jos ei emakoita	0,24		0,0		0,0	0	0,0
Munituskana	0,07		0,0		0,0	0	0,0
Kananuorikko	0,04		0,0		0,0	0	0,0
Kukko	0,1		0,0		0,0	0	0,0
Broileri	0,03		0,0		0,0	0	0,0
Broileremo	0,07		0,0		0,0	0	0,0
Emokalkkuna	0,14		0,0		0,0	0	0,0
Lihakalkkuna	0,12		0,0		0,0	0	0,0
Hevonen > 2 v	3,9		0,0		0,0	0	0,0
Hevonen 1 v (varsat)	2		0,0		0,0	0	0,0
<b>Yhteensä</b>		<b>145</b>	<b>941,0</b>	<b>190</b>	<b>1427,0</b>	<b>45</b>	<b>486,0</b>
Laajennusraja 1,5 -kertainen tuotanto (ey)			1411,5	Haetun laajennuksen suhdeluku		<b>1,52</b>	
Laajennusraja 2,0 -kertainen tuotanto (ey)			1882,0	nykyiseen toimintaan nähden			
Laajennusraja 2,5 -kertainen tuotanto (ey)			2352,5				

Tulostettu  
16.1.2025 15:56

## Keskinen Milk and Machine Oy, Haapajärvi

	Lietesäiliö 1		Lietesäiliö 2		Lietesäiliö 3		Lietesäiliö 4		Lietesäiliö 5		Lietesäiliö 6		Lietesäiliö 7		Lietesäiliö 8		Yhteensä
	Koti		Etä (uusi)														
	uusi	X	uusi	X	uusi		uusi		uusi		uusi		uusi		uusi		
	olemassa oleva		olemassa oleva		olemassa oleva		olemassa oleva		olemassa oleva		olemassa oleva		olemassa oleva		olemassa oleva		
	tilakeskuksessa	X	tilakeskuksessa		tilakeskuksessa		tilakeskuksessa		tilakeskuksessa		tilakeskuksessa		tilakeskuksessa		tilakeskuksessa		
vuokrasäiliö		vuokrasäiliö		vuokrasäiliö		vuokrasäiliö		vuokrasäiliö		vuokrasäiliö		vuokrasäiliö		vuokrasäiliö			
Sisähalkaisija, m	28,10		28,00														
Pinta-ala, m <sup>2</sup>	620		615														1235
Elementin korkeus, m	3,00		4,00														
Pohjavalu mm	100		120														
Katevaikutus mm	0		300														
Hyötykorkeus, m	2,90		3,58														
Bruttotilavuus, m <sup>3</sup>	1798		2388														4185
Nettotilavuus, m <sup>3</sup>	1798		2203														4001
Säiliön materiaali	Betoni		Betoni														
Kattamistapa	Tiivis telttakate		Luontainen														
Kuormausalueen materiaali	Murske		Murske														
Kuormausalueen pinta-ala, m <sup>2</sup>	Ei määritelty		Ei määritelty														
Täyttötapa	Valumalla pinnan alle		Päältä pinnan alle														
Huomioitavaa:	Sijainti:		Sijainti:														
Koordinaatisto	7078702		7078852														
ETRS-TM35FIN	425584		423867														

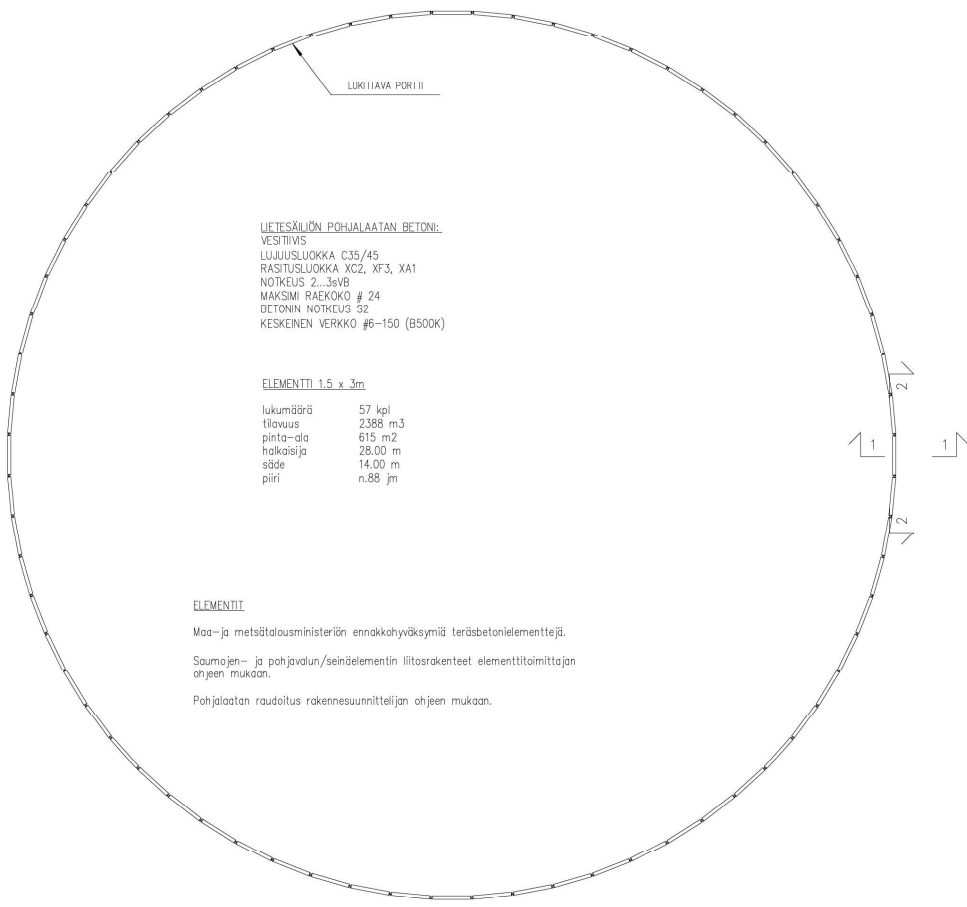
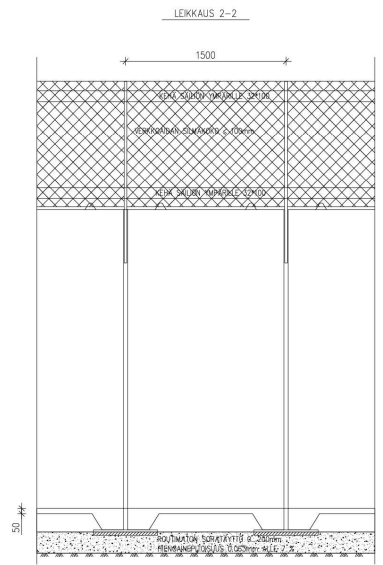
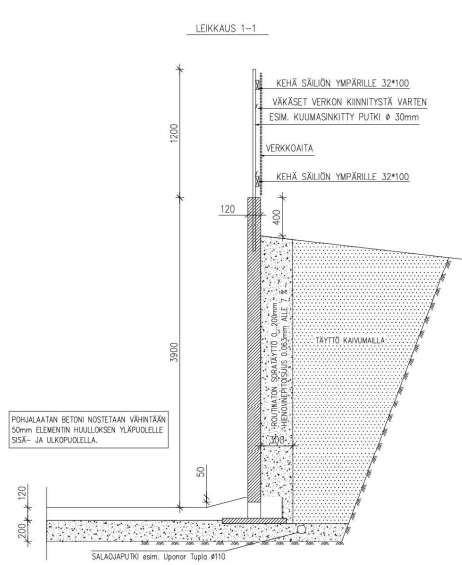
Kattamistavan vaikutus hyötytilavuuteen: katettu 0 mm, luontainen kuorettuma 300 mm, muu kelluva kate 500 mm, kelluva irtokate 100 mm

**Lietesäiliöiden + kuilujen  
hyötytilavuus yhteensä  
(nettotilavuus):**

**4 001 + 500 = 4 501 m<sup>3</sup>**

## LIETEKUILUJEN TILAVUUDET

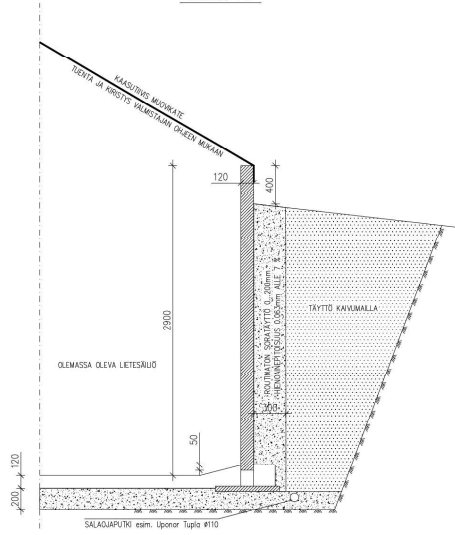
	Pihatto, kapeat	Pihatto, leveät	Pihatton laajennus															Yhteensä
Kuilun pituus, m	40	80,0	62,0															
Kuilun leveys, m	2,1	2,6	2,8															
Kuilun pinta-ala, m <sup>2</sup>	84	208	173,6															
Kuilun syvyys, m	1,4	1,4	1,4															
Kuilun hyötysyvyys, m	1	1	1,2															
Kuilun hyötytilavuus, m <sup>3</sup>	84	208	208	0	0	0	0	0	0	0	0	0	0	0	0	0	0	500



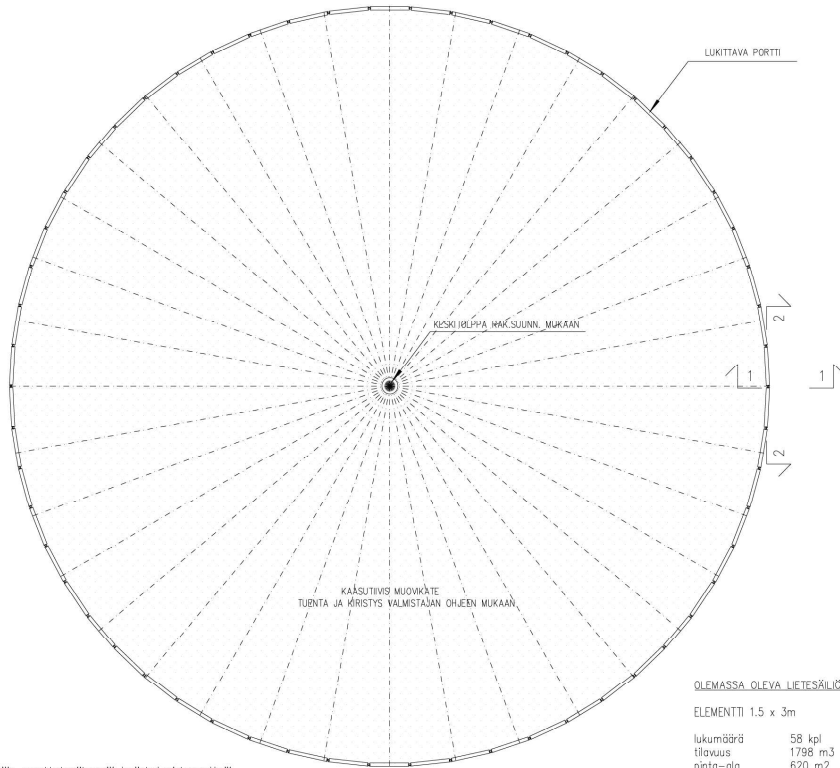
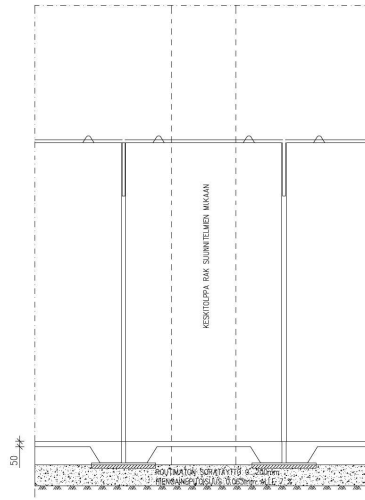
MITTUS	PM	SIUNN.	ERTELY
KIOSKI	KORTTELI/ALUE	TONTTI/NO	VIIRAKASSEN MERKITÄGÄ
HAAPAJÄRVI	KODOLA	KESKINEN	
RAKENNUSOHJE	LIUDSRAKENNUS	ETÄLIETESÄILIÖ	MITTAKAAVA
RAKENNUSOHJEEN NIMI JA OSOITE	ETÄLIETESÄILIÖ	POHJAPIIRUSTUS	1:100
	KESKINEN MILK & MACHINE	LEIKKAUS	1:25
	85710 PARKKILA		
SOIKUALA	TRF No	PRK No	MITTUS
ARK	70	5	
PAIVÄYS	YHTEYSNÄKYLÄ		PIIRI LKI
19.2.2025	Lasse Kivioja, RI		PITE LKI
			PIIRI LKI

Teijänoikeus - Copyright © Ri Kivioja Oy. Tämän ohjeiston tai joihin osiin kopiointi tai jäljentäminen mitään tahansa tekijänoikeus- tai jäljentämisjärjestelmän käyttöä ilman Ri Kivioja Oy:n antaman kirjallisen luvan rajoittaa ja luvun mukaisesti käytettäväksi. Ohjeiston luovuttaminen käyttöä varten ilman Ri Kivioja Oy:n antamaa kirjallista lupaa on syytettävissä rikoslain (504/1961) mukaisesti.

LEIKKAUS 1-1



LEIKKAUS 2-2



OLEMASSA OLEVA LIETESÄILIÖ

ELEMENTTI 1.5 x 3m

lukumäärä	58 kpl
tilavuus	1798 m <sup>3</sup>
pinta-ala	620 m <sup>2</sup>
halkaisija	28.10 m
säde	14.05 m
piiri	n.89 jm

**ELEMENTIT**

Maa- ja metsätalousministeriön ennakkohälyskymä teräsbetonielementtejä.

Saumojen- ja pohjalavan/seinäelementin liitosrakenteet elementtitoimitajan ohjeen mukaan.

Pohjalaatan rauditus rakennesuunnittelijan ohjeen mukaan.

MITTUS	PM	SUUNN.	ERTELY	MIKRO	SIIRTY
KODIN					
HAAPPA RMP					
KORTTELI/ALUE					
KOPOLA					
TYÖTIL/NRO					
KESKINEN					
VIRANOMAISEN MERKINTÄ					
PERUSSUUNNITELMA					
PERUSKORJAUS					
PÄÄPIIRUSTUS					
JOKO/NR					
RAKENNUSKORJEUEN NIM JA OSOITE					
PERUSTUKSEN SÄÄLÖ					
MITTAKAAVAT					
LIETESÄILIÖN KATTAMINEN					
KESKINEN MILK & MACHINE					
PÖHJÄPIIRUSTUS					
HILPPUSENTE 8					
LEIKKAUS					
1:100					
85710 PARKKILA					
1:25					
SUURALA					
TYÖ NRO					
PRK NRO					
MITTUS					
ARK					
70					
6					
PÄIVÄYS					
SHEPPEARILU					
19.2.2025					
Lasse Kivioja, RI					
PÖHJÄ					
LKL					
PRT					
LKL					
PRT					
LKL					

Tekijänoikeus - Copyright © Ri Kivioja Oy. Tämän ohjeiston tai joihin osiin kopiointiin tai jäljentämiseen millä tahansa tavalla tai jäljentämistapaa käyttäen, samoin kuin ohjeiston tai sen osien myyntiä, vuokramyymälä, lainaaminen ja muu levittäminen on sallittu vain Ri Kivioja Oy:n antaman kirjallisen luvan nojalla ja luvan mukaisesti käytettäväksi. Ohjeiston luovuttaminen käyttöön ilman vahingonkorvausvelvoitusta on syytetty tekijänoikeuslain (404/1961).

Selostus lannan varastoinnista, käsittelystä, sekä tarvittavasta levityspinta-alasta.

LANNAN MÄÄRÄ JA VARASTOINTI					LANNANLEVITYSPINTA-ALA				
Eläinten tuottama lanta	kpl	lantalaaji	m <sup>3</sup> /yks.	m <sup>3</sup>		kpl	yks./ha	ha	
lypsylehmät	110	Lietelanta	25,5	2 805		lypsylehmät	110	1,3	84,6
hiehot 12-24 kk	30	Lietelanta	8,5	255		hiehot 12-24 kk	30	3,5	8,6
nuorkarja 6-12 kk	20	Lietelanta	7,2	144		nuorkarja 6-12 kk	20	4,5	4,4
vasikat < 6 kk	30	Lietelanta	3,6	108		vasikat < 6 kk	30	11	2,7
poikima- ja hoitokarsinat (osarituläkarsinat, lanta lietteeseen)									
puristenesteet (1 800 t x 0,05 m <sup>3</sup> /t)					90				
maituhuoneen ja lypsylaitteiden pesuvedet (MH + 2 x robo)					450				
Yhteensä virtsaa/lietelantaa					3 852	Levitysalan tarve, ha			100,36
Yhteensä kuivikelantaa					0				
<b>Tilalla olevat ja rakennettavat lantavarastot, hyötytilavuus m<sup>3</sup></b>					<b>TASE</b>	<b>Tilalla olevat lannanlevityspellot ha</b>			
Liete-/virtsasäiliöt, talouskeskus ja etäsäiliö				4 001		Oma peltoala		74,49	
Lietekuulut, laskelman mukaan		(vanhat ja laajennus yht.)		500		Raivattava peltopinta-ala		0,00	
Yhtensä				<b>4 501</b>	649	Vuokrapeltoa		22,77	
Kuivalantalat yht.						Levityssopimuspelto		34,49	
Kuivikepohjat									
Yhteensä				<b>0</b>		Käytettävissä oleva levitysalaa yhteensä		<b>131,75</b>	

Osa eläimistä laidunnetaan talouskeskusta ympäröivillä lohkoilla 4 kuukautta vuodessa. Tarvittavasta lantavarastotilavuudesta ei ole tehty laidunvähennystä. Lantavarastotilavuutta on riittävästi 12 kuukauden tarpeisiin. Lannanlevitysalaa on riittävästi. Tilalla ei ole lannanlevitysalaa pohjavesialueella.

LOHKOTUNNUS	PERUSLOHKO	Ala (ha)	OMA	VUOKR.	PV-ala
0690092352	Kotipala	0,44	0,44		
0690092554	Takavainio	2,49	2,49		
0690092655	Sahavainio	1,24	1,24		
0690093261	Pitkápajikko 2	0,56	0,56		
0690093564	Suopelto	2,65	2,65		
0690093665	Heinineva 1	4,37	4,37		
0690093766	Heinineva 2	5,80	5,80		
0690094069	Kiikkula 1	2,41		2,41	
0690094170	Kiikkula 2	0,97		0,97	
0690149441	Takasuo	2,46	2,46		
0690159646	Toivo	1,57		1,57	
0690192281	Rötiskö 2	1,56	1,56		
0690274430	Männistö	2,04		2,04	
0690370521	Rantalohko	4,05	4,05		
0690421748	Keskinen	0,16	0,16		
0690421849	Riihivainio	0,67	0,67		
0690433165	Puistola	9,12		9,12	
0690590688	Tehvo 3	6,26	6,26		
0690625448	Joki	2,84	2,84		
0690625549	Uutisheinineva	10,22	10,22		
0690655154	Risula	1,75		1,75	
0690661319	Isoniitty	1,95	1,95		
0690665864	Keskilohko	5,61	5,61		
0690693449	Navetan pala	0,09	0,09		
0690750134	Haanpää	3,56		3,56	
0690767817	Kiiskilä	1,35		1,35	
0690767918	Kytö	5,98	5,98		
0690768019	Välisuo	3,26	3,26		
0690768120	Kuoppapelto	2,41	2,41		
0690768221	Tasangonvainio	0,74	0,74		
0690768322	Tehvonpelto	8,68	8,68		
YHTEENSÄ		97,26	74,49	22,77	0,00

## LANNANLEVITYSOPIMUKSET

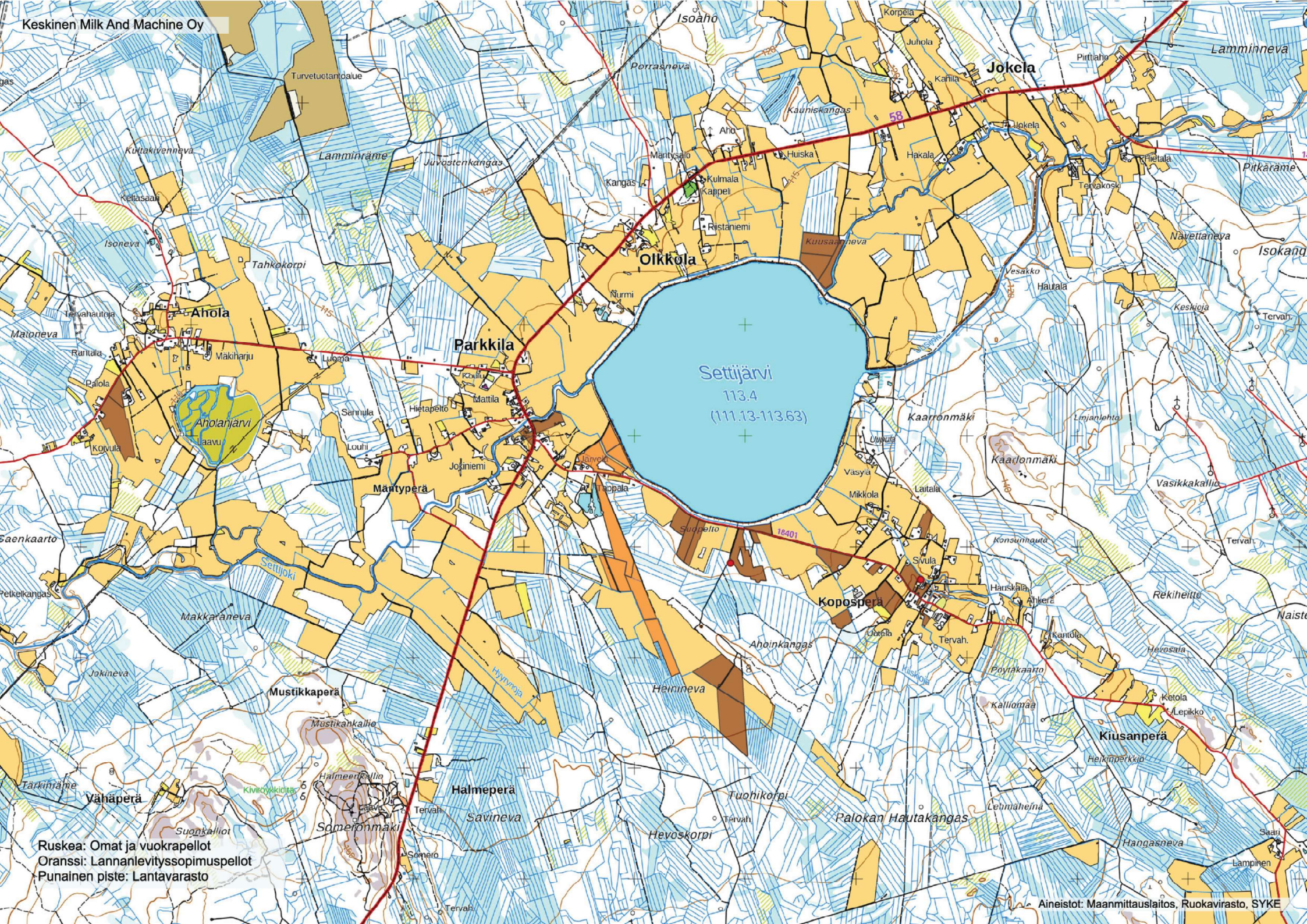
	Tiltu	Ala ha	Lohkot kpl	Kesto
Katan Kanala Oy	069016914	34,49	9	Toist.
YHTEENSÄ		34,49		

## LANNANLEVITYSALA YHTEENSÄ

Oma peltoala	74,49
Vuokrapellot	22,77
Lannanlevityssopimukset	34,49
YHTEENSÄ	131,75

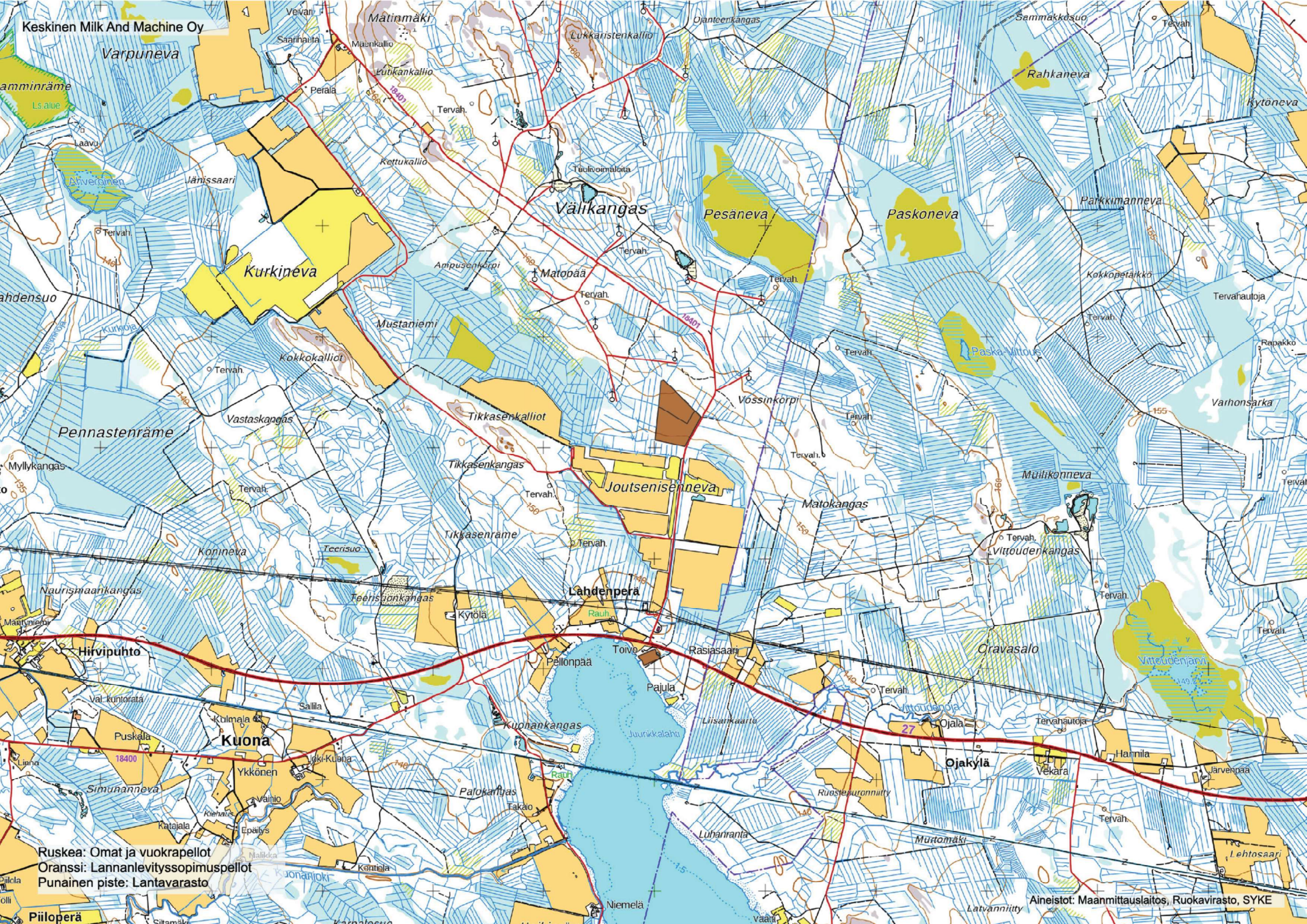
Lannanlevitysalan tarve hakemuksen mukaiselle eläinmäärälle on 100,36 ha.  
Lannanlevitysalaa on riittävästi.  
Omassa viljelyssä tai levityssopimuksella ei ole peltoa pohjavesialueella.





Ruskea: Omat ja vuokratellot  
Oranssi: Lannanlevityssopimuspellot  
Punainen piste: Lantavarasto





Keskinen Milk And Machine Oy  
Varpuneva

Kurkineva

Vähikangas

Pesäneva

Paskoneva

Rahkaneva

Pennastenrämpe

Joutsenisnevea

Lahdenpera

Cravasalo

Kuona

Ojakylä

Ruskea: Omat ja vuokratpelot  
Oranssi: Lannanlevitys sopimuspelot  
Punainen piste: Lantavarasto

Aineistot: Maanmittauslaitos, Ruokavirasto, SYKE

Piiloperä



SOPIMUS LANNAN LUOVUTTAMISESTA  
JA VASTAANOTTAMISESTA

LANNAN LUOVUTTAJA

Nimi:

Tilatunnus:

Keskinen Milk and Machine Oy  
osoite:

069 056 118

LANNAN VASTAANOTTAJA

Nimi:

Tilatunnus:

Katan kanala oy  
osoite:

069016914

SOPIMUKSEN KOHTEENA OLEVA LANTA ON NAUDANLANTAA

SOPIMUSALA: 34.8 hehtaaria

LANNAN RAVINNEANALYYSI: Lannan luovuttajan toimittama

LANNAN KÄSITTELY: Lanta varastoidaan luovuttajan lantalassa

LANNAN KULJETUS: Lannan luovuttaja kuljettaa ja levittää lannan.

MUUT EHDOT: Sopimus on voimassa 5 vuotta kasvukaudesta 2026 alkaen jatkuen sen jälkeen toistaiseksi voimassa olevana.

Toistaiseksi voimassa oleva sopimus voidaan sanoa irti kirjallisesti kunkin sopimusvuoden loppuun mennessä. Tämän jälkeen lannan levitys päättyy seuraavan vuoden lokakuun loppuun mennessä.

Tämä sopimus on tehty kahtena kappaleena, yksi molemmille osapuolille.

Paikka ja aika: Haapajärvi 30.1.2025

*Elli Kopola*

Elli Kopola

Luovuttaja

Vastaanottaja

Luettelo sopimukseen sisältyvistä peltolohkoista seuraavalla sivulla.